

# EVOLUTION DU TISSU ECONOMIQUE UNE DIVERSIFICATION ENGAGEE

- **Un territoire en mutation économique avec pour axe de travail : la diversification des activités économiques**

- ↳ le renforcement du tissu des PME

- 

- ↳ la création d'entreprises

- ↳ l'implantation de nouvelles entreprises

- **Une structure du tissu économique marquée par une faiblesse de la représentativité des PME**

Pays de St Omer : 4 014 Nombre total d'établissements

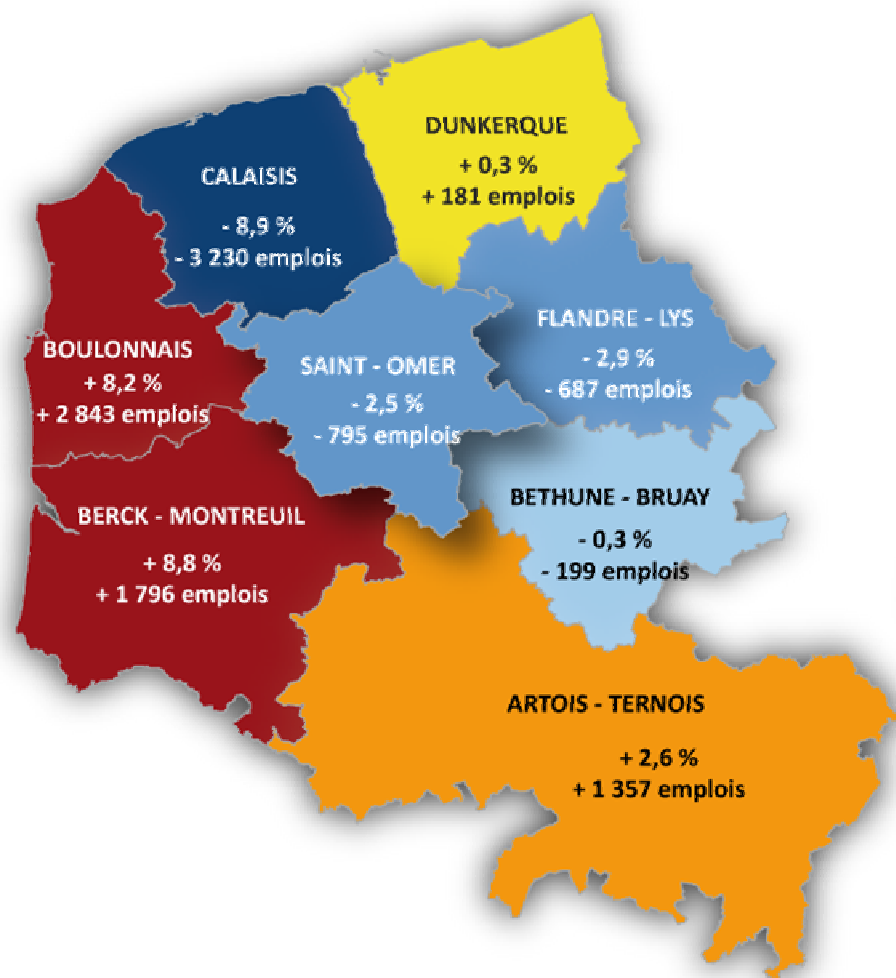
- ↳ 77 de + 50 salariés

- ↳ 418 de 10 à 50 salariés

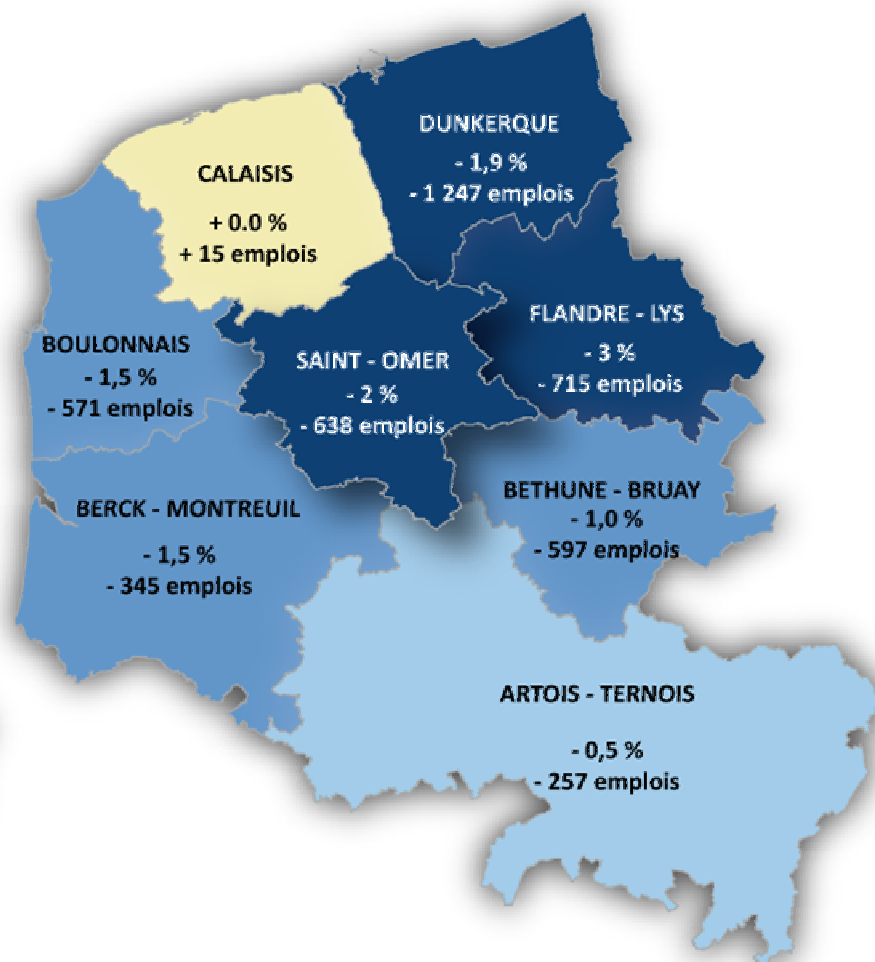
# Situation générale

## Comparaison avec les zones d'emploi voisines

Evolution de l'emploi salarié entre 2000 et 2008



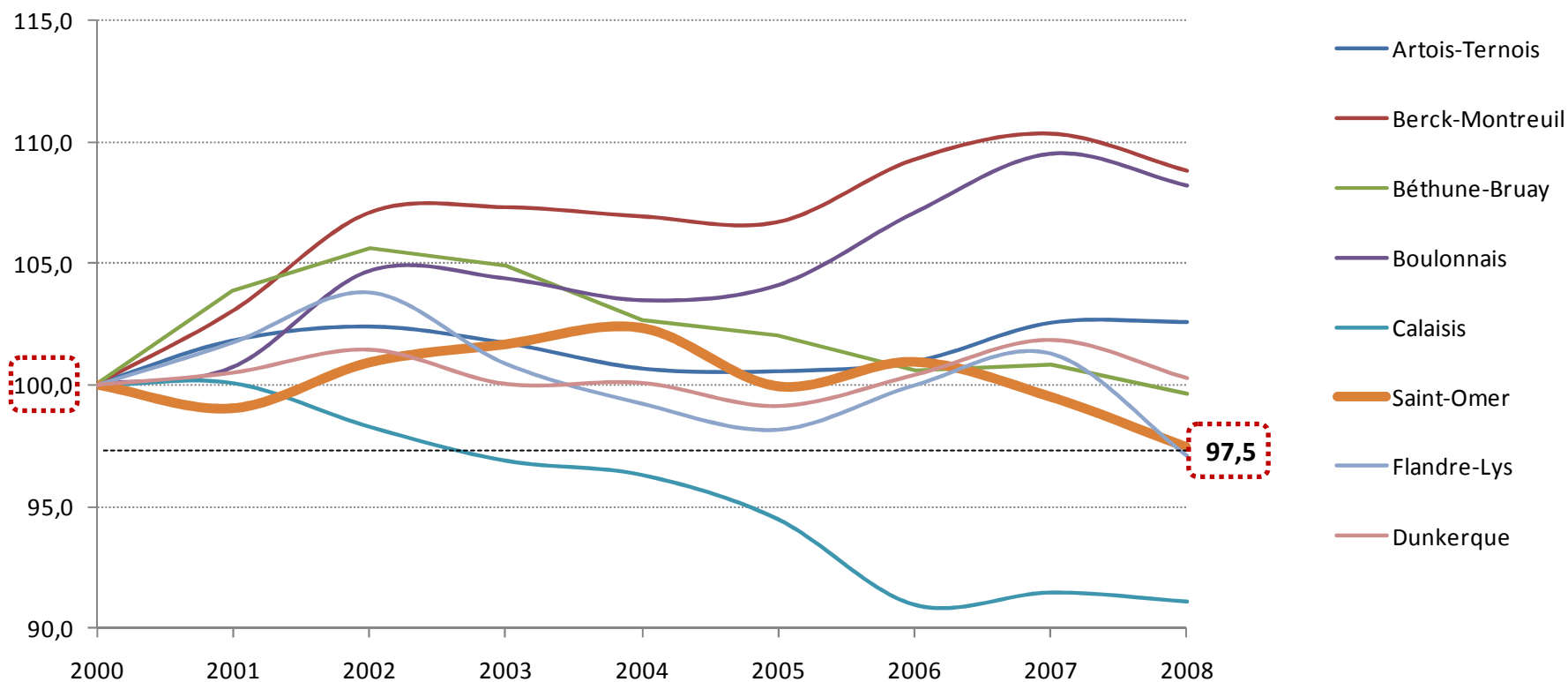
Evolution de l'emploi salarié entre 2007 et 2008



# Situation générale

## Comparaison avec les zones d'emploi voisines

Evolution de l'emploi salarié entre 2000 et 2008 par zone d'emploi  
(indice base 100 en 2000)



**Baisse de 2,5 points de l'emploi salarié depuis 2000  
dans la zone d'emploi de Saint-Omer soit 770 emplois en moins**

Source : Pôle Emploi - 2008

Conférence Territoriale du SCOT- Jeudi 22 avril 2010

# Situation de l'emploi dans l'audomarois

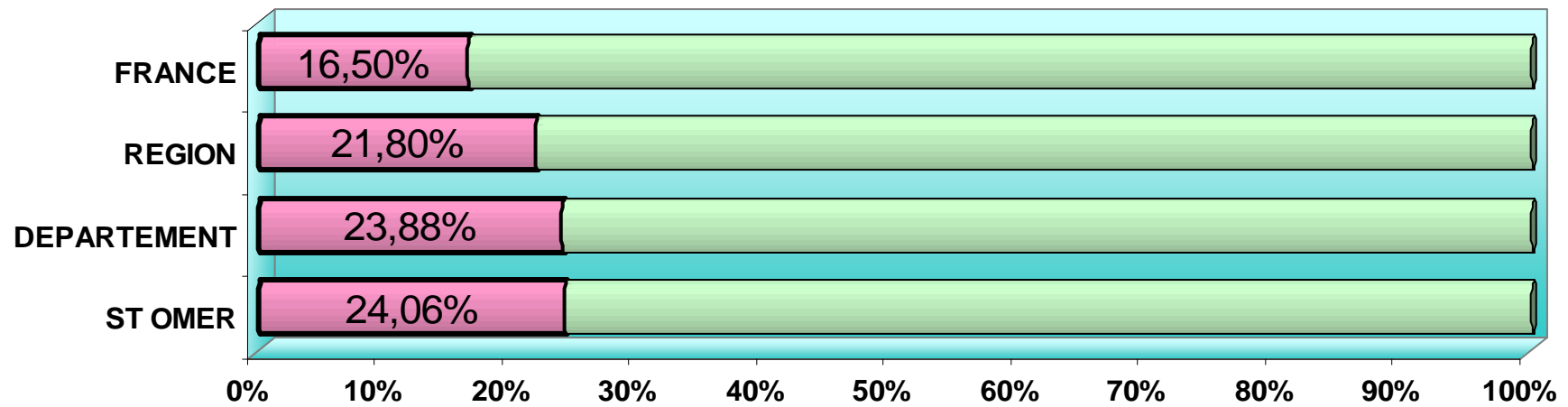
## ENSEMBLE DES DEMANDEURS D'EMPLOI

	février 2010	Evolution / février 2009
<b>Audomarois</b>	7 598	8,57
<b>Département</b>	105 418	10,21
<b>Région</b>	305 665	11,59
<b>FRANCE</b>	3 872 900	14,14

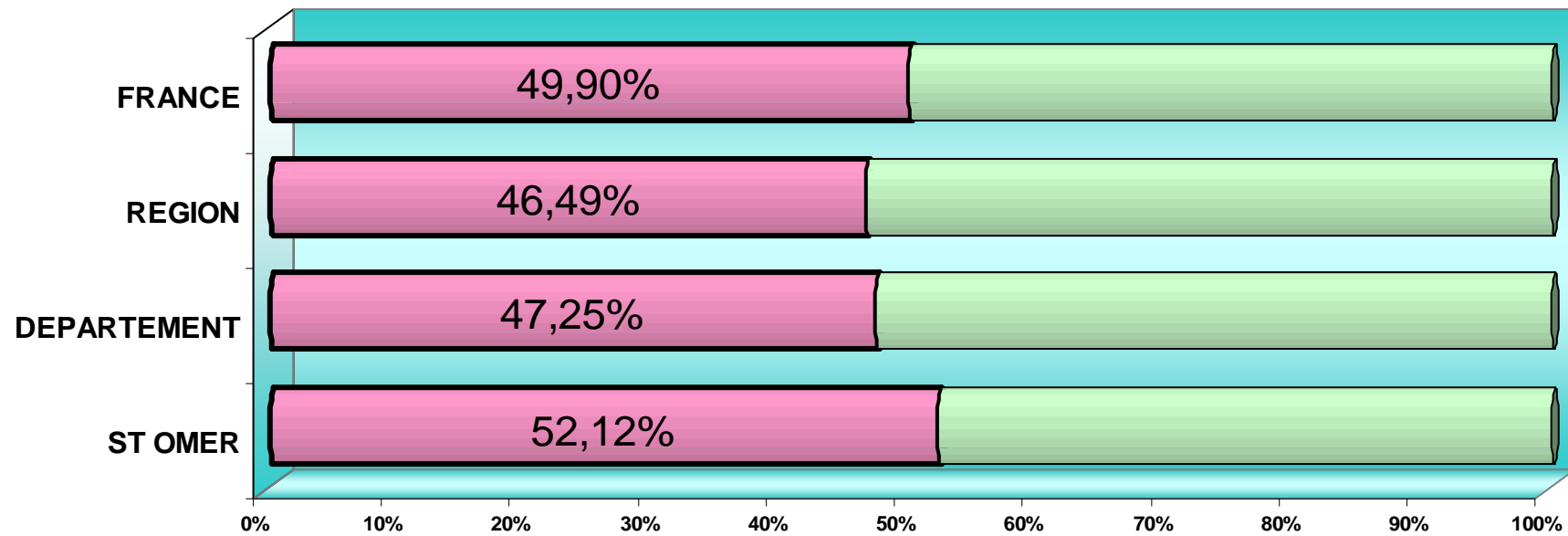
## TAUX DE CHOMAGE

	30/09/2006	31/12/2006	31/03/2007	30/06/2007	31/12/2008	31/03/2009	30/06/209	31/12/2009
<b>ST OMER</b>	11,60	11,00	10,50	10,40	10,10	11,00	11,60	11,40
<b>DEPARTEMENT</b>	12,10	12,00	11,50	11,30	11,00	12,10	12,70	12,50
<b>REGION</b>	12,10	12,00	11,50	11,50	10,90	12,10	12,70	12,60
<b>FRANCE</b>	8,60	8,30	8,30	8,00	7,60	8,60	9,10	9,10

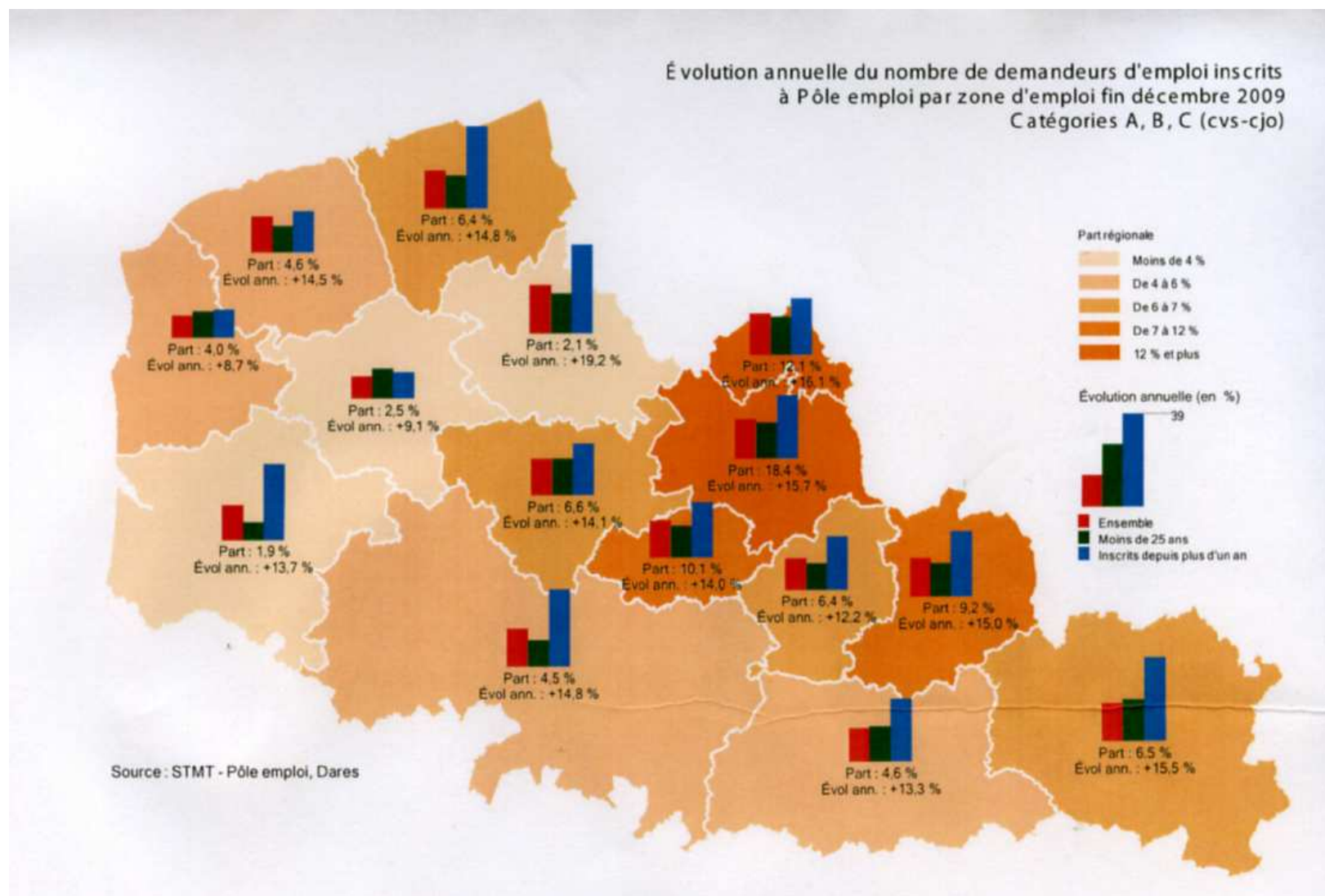
Part des **jeunes**  
dans le nombre **total de demandeurs d'emploi**  
(Février 2010)



Part des femmes  
dans le nombre total de demandeurs d'emploi  
(Février 2010)



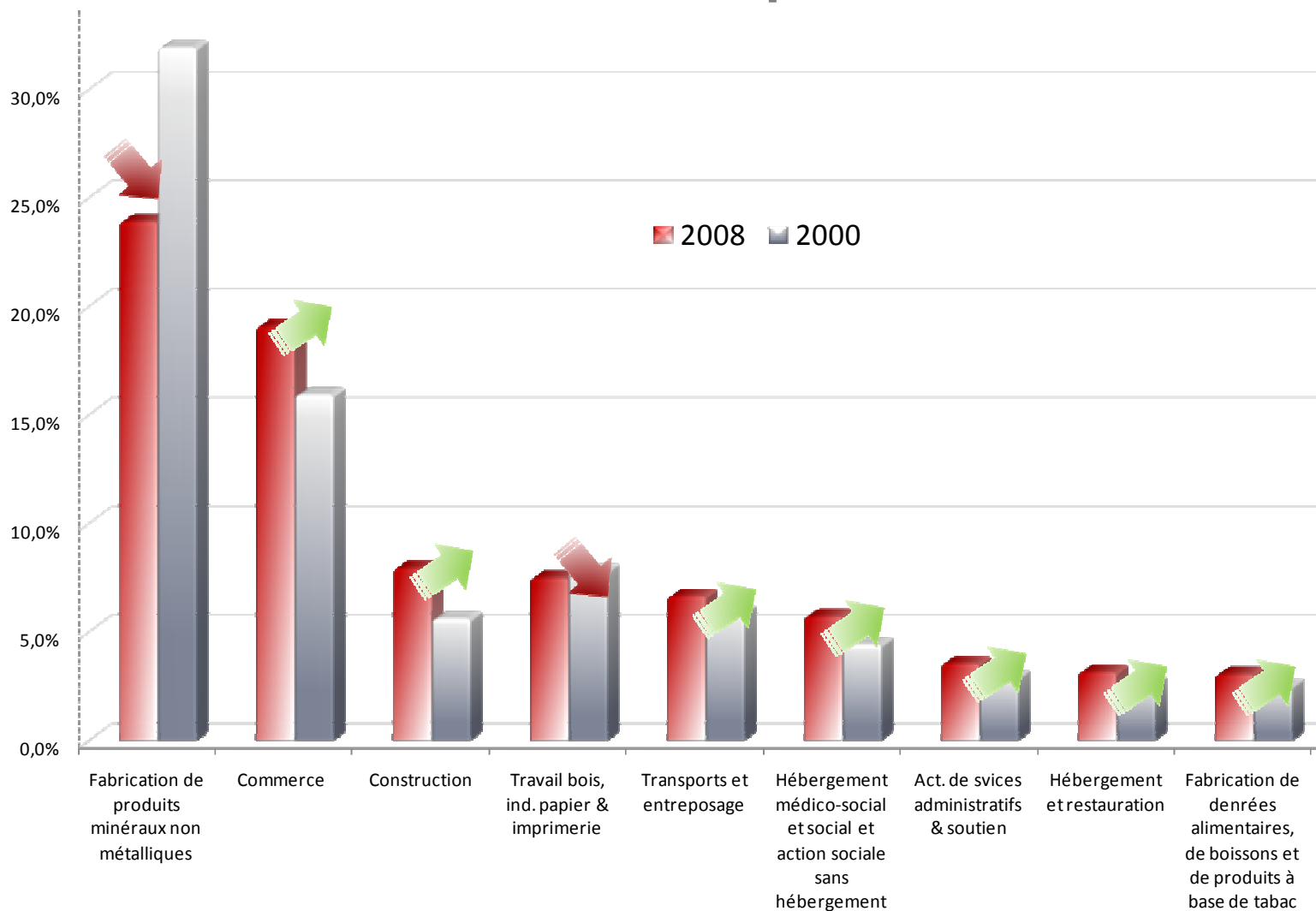
# Demandeurs d'emploi par zone d'emploi



# **Analyse par secteur d'activité**

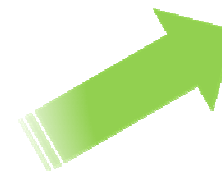
# Analyse par secteur d'activité

## Poids des différents secteurs d'activité en 2008 et évolution depuis 2000



# Analyse par secteur d'activité

## Les secteurs en croissance entre 2007 et 2008



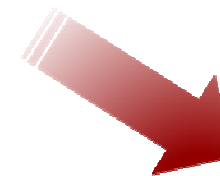
Secteur	Evol. emplois 2007/2008
Hébergement médico-social et social et action sociale sans hébergement	+ 94
Construction	+ 92
Commerce	+ 76
Hébergement et restauration	+ 47
Enseignement	+ 38
Gestion eau, déchets & dépollution	+ 34
Transports et entreposage	+ 31
Autres activités de services	+ 30

## Les secteurs en croissance entre 2000 et 2008

Secteur	Evol. Emplois 2000/2008
Commerce	+ 885
Construction	+ 691
Hébergement médico-social et social et action sociale sans hébergement	+ 386
Autres activités de services	+ 197
Transports et entreposage	+ 197
Métallurgie & fab. ps mét. sauf machines	+ 194
Autres act. spécial., scientif. et tech.	+ 168
Activités financières et d'assurance	+ 164
Act. de svices administratifs & soutien	+ 163
Hébergement et restauration	+ 159
Fab. aliments, boiss. & prdts base tabac	+ 154
Act. juri., compta., gest., arch., ingé.	+ 135

# Analyse par secteur d'activité

## Les secteurs en baisse entre 2007 et 2008



Secteur	Evol. emplois 2007/2008
Fabrication de produits en caoutchouc et en plastique ainsi que d'autres produits minéraux non métalliques	-855
Act. de services administratifs & soutien	-92
Travail bois, ind. papier & imprimerie	-68
Fabrication de machines & équipements	-35
Télécommunications	-23
Fabrication de textiles, industries de l'habillement, industrie du cuir et de la chaussure	-14
Activités immobilières	-13
Fabrication de denrées alimentaires, de boissons et de produits à base de tabac	-11

Poursuite de la restructuration d'Arc International, - 812 emplois

## Les secteurs en baisse entre 2000 et 2008

Secteur	Evol. Emplois 2000/2008
Fabrication de produits en caoutchouc et en plastique ainsi que d'autres produits minéraux non métalliques	-2678
Fab. prod. informatiques, électroniques & optiques	-651
Fabrication de machines & équipements	-559
Fabrication de textiles, industries de l'habillement, industrie du cuir et de la chaussure	-282
Travail bois, ind. papier & imprimerie	-160
Enseignement	-46
Arts, spectacles & activités récréatives	-44
Télécommunications	-28

L'action conjuguée des différents acteurs (collectivités et milieux économiques) sur :

- la création d'entreprises
- le développement des entreprises existantes
- l'implantation d'entreprises

a eu des effets positifs depuis ces dernières années grâce notamment aux disponibilités foncières qui doivent donc être maintenues au même niveau pour l'avenir