

Observatoire Économique du Tourisme du Pays de Saint-Omer 2008

22 Avril 2010



Agence d'Urbanisme et de Développement de la Région de Saint-Omer
 Chemin Lumin - 1 rue de Colmar - BP 80 096 - 62 507 Arras Cedex
 Tél : 03 20 01 42 - Fax : 03 20 09 47 09 - Email : accueil@observatoire-tourisme-sto.fr
 Publications : Équipe technique de l'Agence d'Urbanisme et de Développement de la Région de Saint-Omer / Office du Tourisme de
 Saint-Omer - Illustration graphique : Sylvie Flament, Chloé Probst - Office du Tourisme / OPTUM / Sylvie Flament



Office du
 Tourisme de
 Saint-Omer
 4 rue du
 Lion d'Or
 62 500
 Saint-Omer




En 2008, le Pays de Saint-Omer a accueilli 534 646 visiteurs

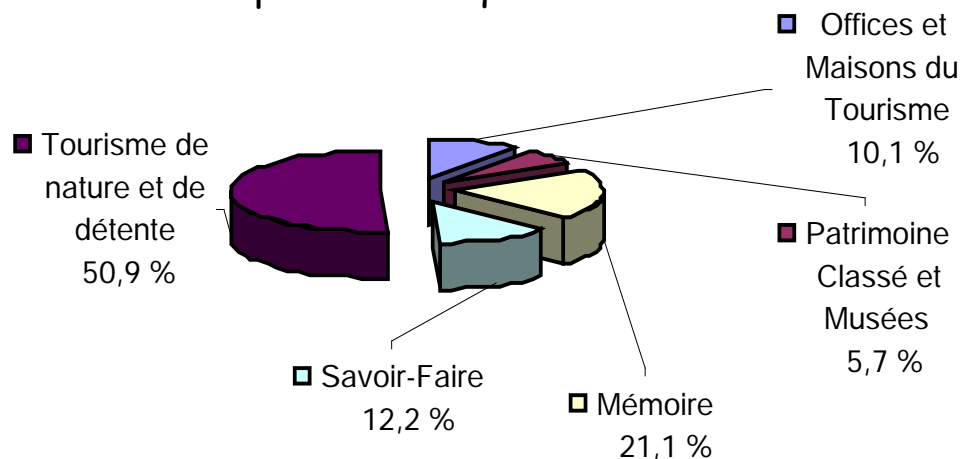
+ 7,7 %

- ✓ 23 équipements touristiques répondants
- ✓ Soit une baisse de 3,6 % par rapport à 2007
- ✓ Soit une hausse de 2,6 % par rapport à 2006.

Les visites des villes historiques et de leurs monuments remarquables, des espaces naturels et des activités de randonnées ne peuvent être estimés à leur juste valeur, l'Observatoire recensant essentiellement la fréquentation des équipements disposant d'une billetterie ou d'un système de comptage du territoire.

Les équipements touristiques en 2008

Répartition de la fréquentation touristique
par thématique en 2008



Tourisme de nature et de détente =
9 équipements / 272 108 visiteurs

Mémoire = 1 équipement répondant /
112 819 visiteurs

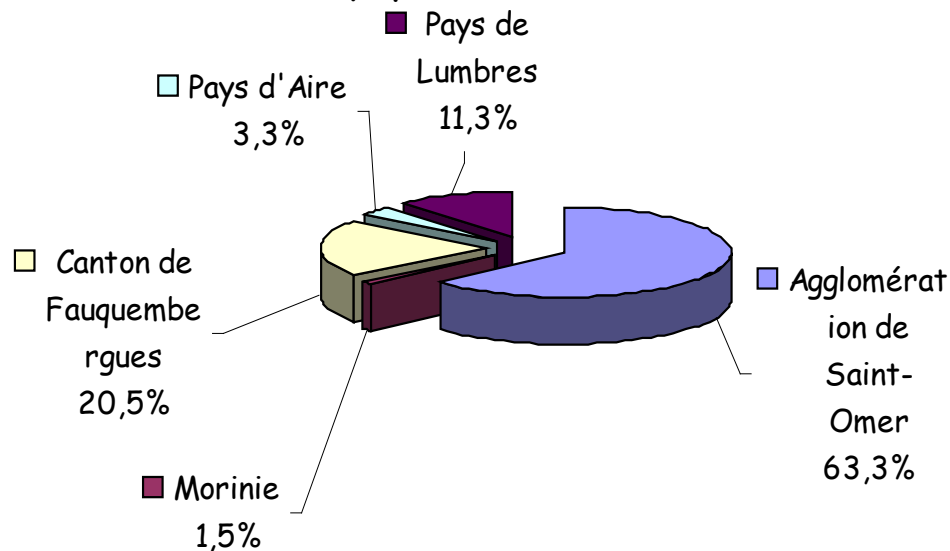
Savoir-Faire = 3 équipements /
65 187 visiteurs

Offices et Maisons du Tourisme =
6 équipements / 53 988 visiteurs

Patrimoine Classé et Musées =
5 équipements / 30 544 visiteurs

Fréquentation touristique par intercommunalité

2008 : 23 équipements / 534 646 visiteurs



Agglomération de Saint-Omer =
13 équipements / 338 614 visiteurs

Canton de Fauquembergues =
2 équipements / 109 733 visiteurs

Pays de Lumbres = 5 équipements /
60 663 visiteurs

Pays d'Aire = 2 équipements /
17 480 visiteurs

Morinie = 1 équipement / 8 156 visiteurs

Les équipements les plus visités en 2008

Sur le Pays de Saint-Omer :

- 1 - La Coupole = 112 819 visiteurs
- 2 - Dennlys Parc = 109 409 visiteurs
- 3 - Isnor Location = 55 147 visiteurs
- 4 - Offices et Maisons du Tourisme du Pays de Saint-Omer = 53 988 visiteurs
- 5 - Au Bon Accueil = 43 033 visiteurs

La Coupole et Dennlys Parc occupent respectivement les 11^{ème} et 12^{ème} places du Top 20 des équipements les plus visités dans la Région Nord Pas-de-Calais

Les nationalités en 2007/2008

En 2008 :

- ✓ 79,2 % de Français
- ✓ 11,7 % de Britanniques
- ✓ 8,7 % de Belges et Néerlandais
- ✓ 0,7 % (autres)

En 2007 :

Les plus grandes parts de visiteurs étrangers :

- ✓ Aa Saint-Omer Golf Club (67,1 %)
- ✓ La Coupole (46,2 %)
- ✓ Hôtellerie Audomaroise (41,7 %)

Les plus grandes parts de visiteurs britanniques :

- ✓ Aa Saint-Omer Golf Club (54,4 %)
- ✓ La Coupole (22,7 %)
- ✓ Offices et Maisons du Tourisme (21,2 %)

10 822 lits touristiques sur le Pays de Saint-Omer

+ 6,3 %

De 2002 à 2008 :

Hôtellerie : + 312 lits

Hôtellerie de Plein Air : + 267 lits

Meublés de Tourisme : + 162 lits

Maisons d'hôtes : + 41 lits

Autres hébergements : - 138 lits

Gîtes d'enfants : - 4 lits

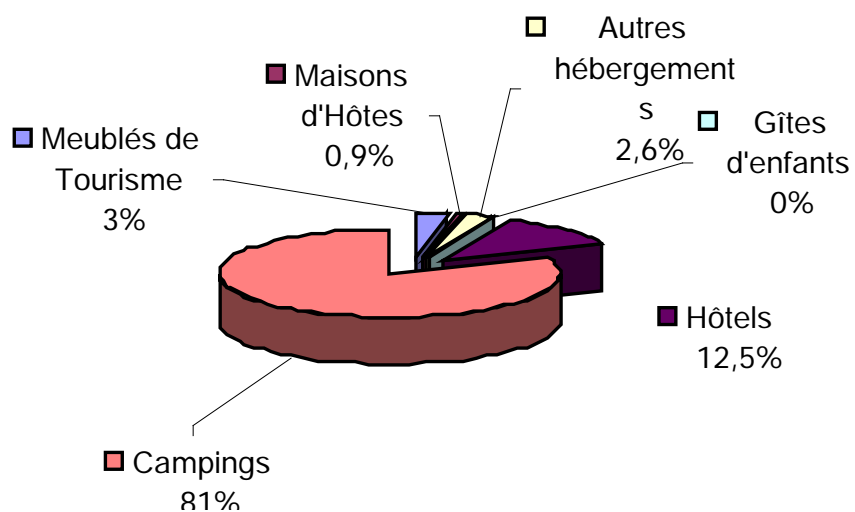
Total : + 640 lits, soit + 6,3 %

1 chambre d'hôtel = 2 lits

L'Agglomération de Saint-Omer concentre l'offre hôtelière, l'hôtellerie de plein air et les Maisons d'Hôtes alors qu'une majorité de Meublés de Tourisme se situe hors agglomération.

10 822 lits touristiques sur le Pays de Saint-Omer

Capacité d'accueil totale par type d'hébergement



36 campings = 8 769 lits

19 hôtels = 1 348 lits

66 meublés de tourisme = 327 lits

Autres hébergements (Village Vacances et 4 gîtes de séjours) = 277 lits

18 maisons d'hôtes = 101 lits

Capacité totale = 10 822 lits

Hôtellerie

1 348 lits, soit 12,5 % de la capacité totale

2008	Pays de Saint-Omer	Département du Pas-de-Calais	Région Nord-Pas-de-Calais
Taux d'occupation	57,8 % (+ 2,5 points)	58,1 %	63,2 %
Clientèle d'Affaires	57 % (+ 7 points)	42 %	58 %
Durée moyenne de séjour	1,67 (1,58 en 2007)		1,58

Hôtellerie de Plein Air

8 769 lits, soit 81% de la capacité totale

Origines géographiques :

- ✓ Emplacements de passage : 52,3 % de nuitées françaises
- ✓ Emplacements résidentiels : 98,7 % de nuitées françaises

Sur les emplacements de passage et toutes catégories confondues

- ✓ Taux d'occupation : 24,7 %
- ✓ Prix moyen par nuitée et par lit : 8,06 €

Meublés de Tourisme

927 lits, soit 3 % de la capacité totale

Toutes catégories confondues :

- ✓ 15,5 semaines de location
(7 nuits) en moyenne
- ✓ 3,1 weekends de location
(2 nuits) en moyenne
- ✓ Prix moyen par nuitée et par
lit : 12,10 €
- ✓ 75 % de nuitées tourisme
- ✓ 53,8 % de nuitées françaises

Chambres d'hôtes

101 lits, soit 0,9 % de la capacité totale

Toutes catégories confondues :

- ✓ Taux d'occupation : 19,3 %
- ✓ Prix moyen par nuitée et par lit : 27,57 €
- ✓ 77,1 % de nuitées tourisme
- ✓ 67,7 % de nuitées françaises

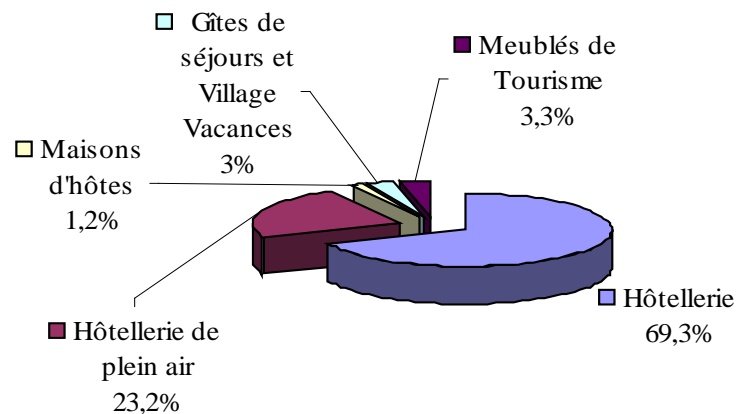
Les hébergements touristiques

Chiffre d'Affaires et Valeur Ajoutée

En 2008 :

- ✓ Chiffre d'Affaires TTC : 11 741 408 €, soit 994 €/lit/an
- ✓ Chiffre d'Affaires HT : 10 751 890 €, soit 910 €/lit/an
- ✓ Valeur Ajoutée : 5 418 941 €

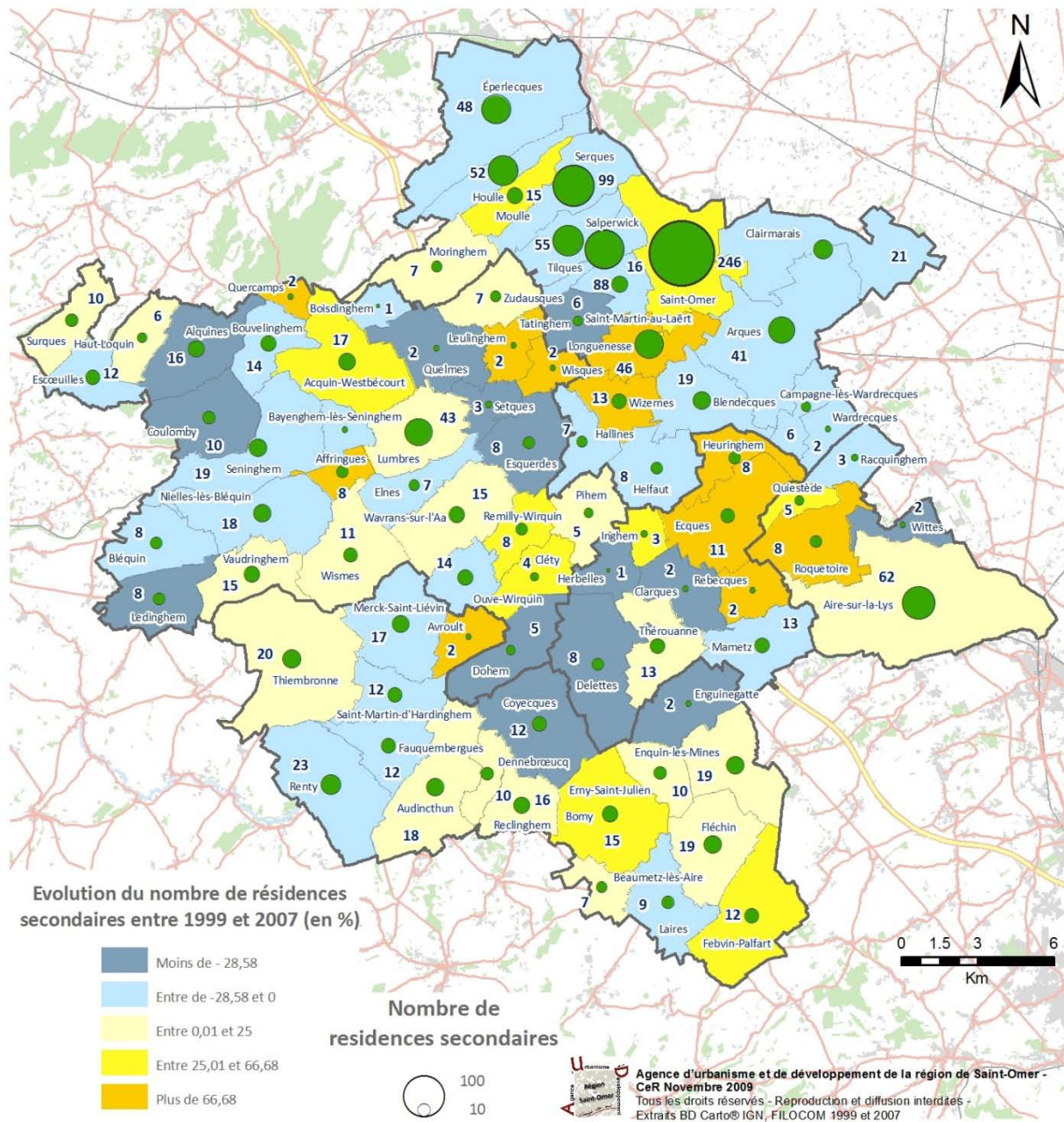
Répartition du chiffre d'affaires TTC par type d'hébergement



Le produit de la Taxe de Séjour en 2006 et 2008

	2006	2008
Produit de la taxe de séjour	77 461 €	86 953,86 €
Évolution		12,3 %
Produit de la taxe de séjour sur la base des mêmes répondants	72 641 €	76 935,86 €
Évolution		5,9 €

Evolution du nombre de résidences secondaires entre 1999 et 2007



✓ En 2007, 1 473 résidences secondaires contre 1 396 en 1999, soit une stabilité

✓ La grande majorité est localisée dans le Marais Audomarois et dans les bourgs-centres

1 435 emplois liés à l'activité touristique en 2005, soit 1 090 ETP

	Effectif Total	En ETP (Équivalent Temps Plein)
Emplois Touristiques Total	1 435	1 090
Activités 100 % touristiques	274	187
Activités Fortement touristiques	416	264
Activités Moyennement touristiques	197	155
Activités Faiblement touristiques	548	484

✓ 48 % des emplois touristiques sont des activités directement liées au tourisme. Les autres emplois participent plus à l'attractivité touristique du territoire.