



Pays de Saint-Omer

**Quelle stratégie
touristique pour le
Pays de Saint-Omer?**
Premiers éléments
diagnostics et prospectifs







Diagnostic

Profil touristique du territoire :

Le Pays de Saint-Omer possède une offre touristique relativement diversifiée axée sur 5 grandes filières :

- ▲ **Tourisme de mémoire :**
 - ↳ Coupole d'Helfaut,
 - ↳ Blockhaus d'Eperlecques.
- ▲ **Tourisme de découverte économique :**
 - ↳ Arc International,
 - ↳ Maison du Papier,
 - ↳ Distillerie de Houlle,
 - ↳ train touristique de la vallée de l'Aa.
- ▲ **Tourisme patrimonial et culturel :**
 - ↳ Ville de Saint-Omer,
 - ↳ Le Musée de l'Hôtel Sandelin,
 - ↳ Ville d'Aire-sur-la-Lys,
 - ↳ Site archéologique de Théroouanne.
- ▲ **Tourisme de nature / détente :**
 - ↳ Marais Audomarois, ISNOR, Au Bon accueil, Maison du Romelaere,
 - ↳ Ascenseur à Bateaux des Fontinettes et bateau promenade Ville d'Arques - Le Fontinette,
 - ↳ Itinéraires de Randonnée,
 - ↳ Aa Saint-Omer Golf de Lumbres,
 - ↳ Dennlys Parc,
 - ↳ Rando Rail de Nielles les Bléquin,
 - ↳ Les Belles échappées.
- ▲ **Tourisme Fluvial :**
 - ↳ Nombreux cours d'eau (Aa, Lys, Houlle, Grand Gabarit...),
 - ↳ Base fluviale d'Arques,
 - ↳ Halte nautique de Houlle,
 - ↳ Halte nautique d'Aire-sur-la-Lys.

D'autres potentialités pourraient certainement être valorisées afin d'en structurer de nouvelles :

- ▲ **Tourisme sportif :** Organisation d'évènement d'envergure régionale ou nationale :
 - ↳ Golf : second open de France,
 - ↳ Gymnastique à Arques,
 - ↳ Badminton à Aire-sur-la-Lys.

Les offices de Tourisme.



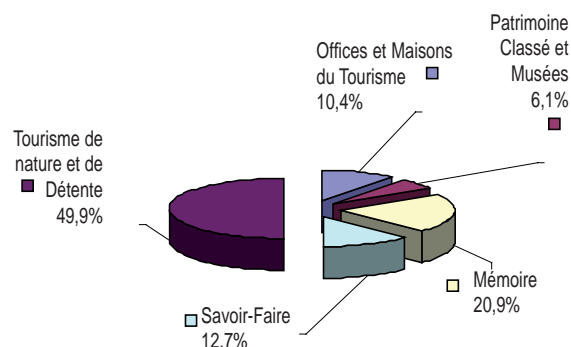
▲ **Office de tourisme de pôle de la région de Saint-Omer :** accueil, information, promotion et commercialisation, ces 2 dernières missions étant étendues à l'échelle du Pays de Saint-Omer dans le cadre de conventions de partenariat.



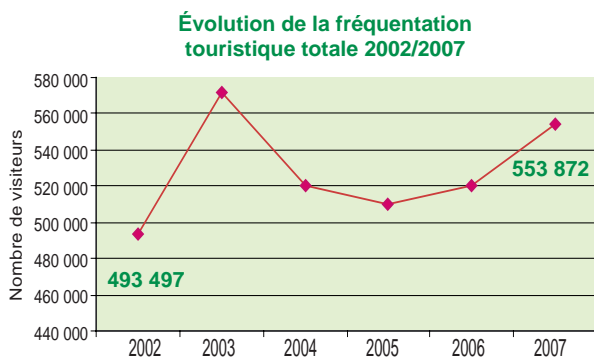
- ▲ **Maisons et offices de Tourisme :**
- ↳ Maisons du Tourisme d'Arques et d'Eperlecques : accueil, information et animation sur leur territoire communal respectif,
 - ↳ Office du Tourisme d'Aire-sur-La-Lys,
 - ↳ Office de Tourisme du Canton de Fauquembergues,
 - ↳ Office de Tourisme du Pays de Lumbres,
 - ↳ Office Culturel et Touristique de Théroutanne.



Répartition de la fréquentation touristique par thématique en 2007



Fréquentation du Territoire :



En 2002, le Pays de Saint-Omer a accueilli 493 427* visiteurs dans 20 équipements touristiques répondants et en 2007, 553 872* dans 23 équipements.

*cumul des chiffres de fréquentation touristique ne tenant pas compte des doublons et sans référence possible avec la fréquentation touristique régionale. A titre d'informations, une analyse ponctuelle réalisée par le CRT en 2003 indiquait que la fréquentation du Pays de Saint-Omer représentait 3,6% de la fréquentation touristique régionale.

NB : 2003 englobe 68 195 visiteurs au Planet Karting à Saint-Martin-au-Laert, seule année où les données ont été communiquées.

Tourisme de nature et de détente = 9 équipements/ 276 418 visiteurs, Mémoire = 1 équipement répondant/ 115 634 visiteurs, Savoir-Faire = 3 équipements/ 70 333 visiteurs, Offices et Maisons du Tourisme = 6 équipements/ 57 776 visiteurs, Patrimoine Classé et Musées = 5 équipements/ 33 711 visiteurs

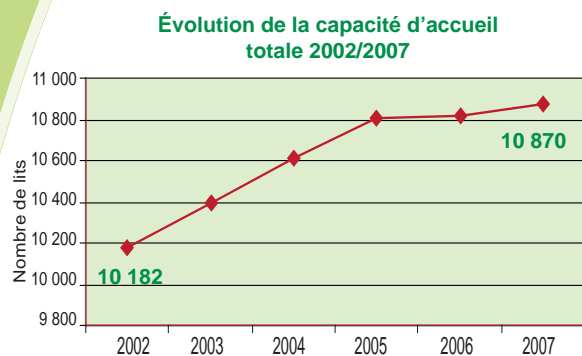
NB : Hormis les Offices et Maisons du Tourisme, l'Observatoire recense essentiellement la fréquentation des équipements « payants » du territoire; ainsi l'attrait indéniable des villes historiques et de leurs monuments remarquables rentrant dans la thématique « tourisme urbain » ne peut être estimé à sa juste valeur. A titre indicatif, 1 demande sur 4 à l'accueil de l'Office de Tourisme de la Région de Saint-Omer concerne le patrimoine et les musées.

Le Pays de Saint-Omer s'est affirmé en tant que destination appréciée pour son tourisme de nature et de détente. Depuis l'ouverture en 1997 de la Coupole, Centre d'Histoire et de Mémoire du Nord-Pas de Calais, le tourisme de mémoire est également un de ses atouts majeurs. Pour mémoire, données manquantes pour le Blockhaus d'Eperlecques depuis 2005.

Avec également le Savoir-Faire, le Pays de Saint-Omer se caractérise à l'échelon régional par la richesse et la diversité de son offre touristique.

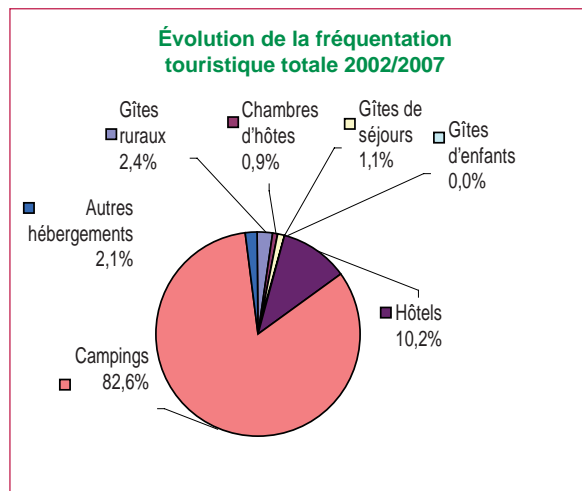
Parallèlement, l'information et la promotion touristique se sont structurées avec 57 776 visiteurs accueillis en 2007 dans les Offices et Maisons du Tourisme du Pays.

Offre d'hébergement en 2007 :

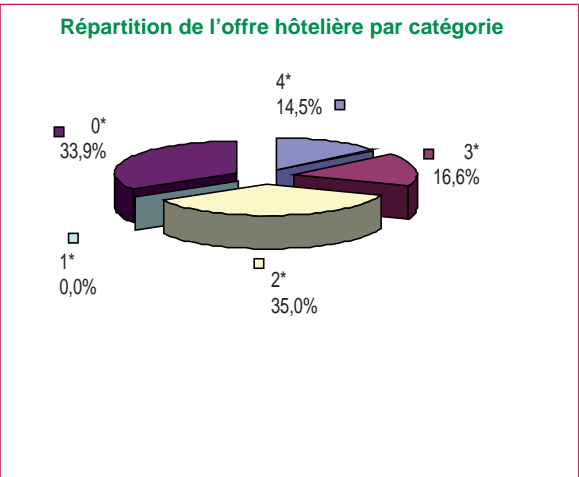


De 2002 à 2007, **Hôtellerie de plein air** : + 474 lits, **Hôtellerie** : + 154 lits, **Gîtes et chambres d'hôtes** : + 132 lits, **Autres hébergements** : - 24 lits, **Gîtes de séjours** : - 44 lits, **Gîtes d'enfants** : - 4 lits
Total : + 688 lits

En terme de capacité, l'Agglomération de Saint-Omer concentre l'offre hôtelière et l'hôtellerie de plein air alors que logiquement une majorité de gîtes et chambres se situe hors Agglomération.

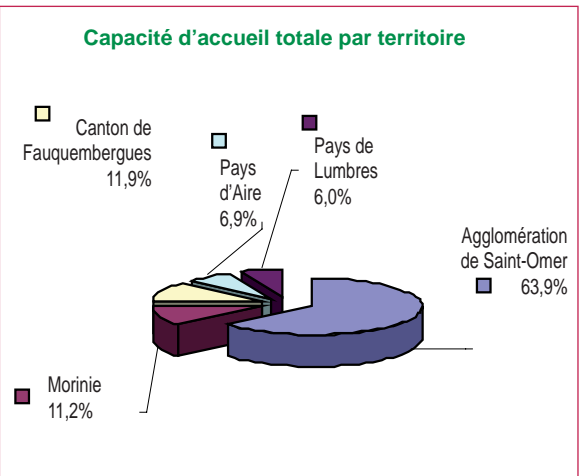


36 campings = 8 976 lits, 17 hôtels = 1 190 lits, 52 gîtes = 259 lits, autres hébergements = 224 lits, 4 gîtes de séjours = 123 lits, 20 chambres d'hôtes = 98 lits, 0 gîte d'enfants



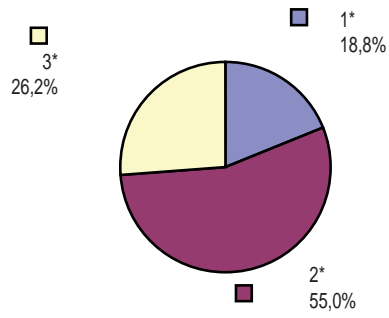
17 hôtels : 2****, 2***, 10**, 3 0* / 595 chambres / 1 190 lits
 Avec 2 nouveaux hôtels en 2008 : 2****, 3***, 11**, 3 0* / 674 chambres / 1 348 lits

TO 2007 : 55,3% - TO 2008 : 57,8%
 2007 204 570 nuitées dont 39% nuitées étrangères
 Part de la clientèle d'affaires = 50%



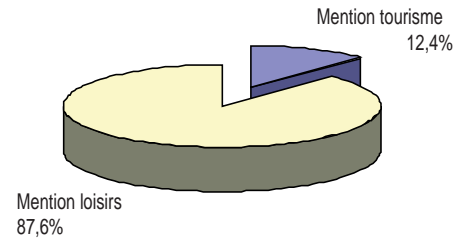
Agglomération de Saint-Omer = 6 946 lits, Canton de Fauquembergues = 1 297 lits, Morinie = 1 220 lits, Pays d'Aire = 752 lits, Pays de Lumbres = 655 lits,

Répartition de l'offre hôtelière de plein air par catégorie



36 terrains de campings : 5***, 20**, 11* / 2 992 emplacements/ 8 976 lits

2007 : Répartition de l'offre par mention

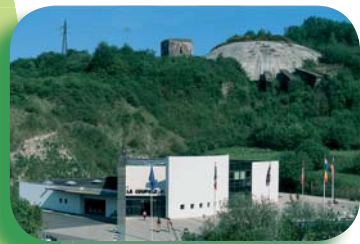


3 campings mention tourisme et 33 campings mention loisirs
Agglomération de Saint-Omer = 2 campings *** mention tourisme Pays de Lumbres : 1 camping ** mention tourisme



Forces et faiblesses :

	Forces	Faiblesses
<u>Offre</u>	<p>Un potentiel touristique reconnu : Villes Historiques, patrimoine naturel exceptionnel, grands équipements d'envergure régionale (couple)...</p> <p>Une reconnaissance nationale et internationale de certains sites :</p> <ul style="list-style-type: none"> - Deux réserves naturelles nationales : Romelaere / grottes et pelouses d'Acquin-Westbecourt et coteaux de Wavrans-sur-l'aa - Labellisation RAMSAR du Marais Audomarois - Saint-Omer ville d'art et d'histoire, Inscription du beffroi d'Aire-sur-la-Lys au patrimoine mondial de l'UNESCO. <p>➔ Cette offre variée semble en mesure d'accueillir un nombre important de visiteurs internationaux.</p>	<p>Des secteurs et des filières qui restent encore à renforcer ou à valoriser :</p> <ul style="list-style-type: none"> - vallée de l'Aa avec le site des Fontinettes et le chemin de fer de fer touristique, - <u>Mise en valeur des collections de la ville de Saint-Omer</u>, randonnées, - éco-tourisme, - évènementiel et animations. (festival d'art lyrique) <p>Concilier sur certains secteurs développement du tourisme et des loisirs et exigences de préservation du milieu.</p> <p>Offre foncière à destination des professionnels du tourisme à développer</p> <p>Besoin de renforcer la construction d'offres adaptées répondant aux nouveaux modes de consommation.</p>
<u>Fréquentation :</u>	<p>Augmentation de 12% de la fréquentation touristique du territoire entre 2002 et 2007</p>	<p>Problèmes d'accessibilités qui constituent un obstacle au développement touristique : report d'une partie de la clientèle anglaise sur Arras ou la métropole Lilloise / nécessité de renforcer les transports urbains.</p> <p>Difficultés à attirer des individuels et des familles pour de courts séjours</p> <ul style="list-style-type: none"> o moins de 70% des touristes et excursionnistes sont satisfaits des conditions de transport, de circulation et de stationnement (Saint Omer). o problème de lisibilité et de signalisation de l'offre touristique
<u>Hébergement</u>	<p>Evolution positive de la capacité d'accueil +8,3% de 2002 à 2008</p> <p>Un taux d'occupation hôtelière en hausse : 55,3% en 2007 contre 53,5% en 2006</p> <p>Progression de la clientèle française (+ 23% en 2006)</p>	<p>Un taux d'occupation en deçà de la moyenne régionale (63 %)</p> <p>Stagnation des nuitées étrangères</p> <p>Une capacité d'hébergement en gîtes de séjours en baisse : 123 lits en 2007 et la fermeture fin 2008 du plus gros gîte du territoire (50 lits).</p> <p>Besoin de stimuler une montée en gamme et la création de « plus produits », le développement d'hébergements originaux (écotourisme etc.)</p>
<u>Gouvernance</u>	<p>Des acteurs publics et privés motivés, en capacité de travailler en réseau et à la recherche d'innovation</p> <p>Des initiatives en cours :</p> <ul style="list-style-type: none"> - Développement d'une stratégie « TIC ». - Elaboration d'un observatoire économique du tourisme - Réflexion sur la réalisation d'un Pays d'Art et d'Histoire. 	<p>Stratégie et ingénierie touristique à renforcer à l'échelle du Pays.</p>



Le Pays de Saint-Omer dans la stratégie touristique régionale :

Dans le cadre de l'élaboration du Schéma Régional de Développement Durable du Tourisme et des Loisirs le Conseil Régional Nord-Pas-de-Calais a identifié des filières d'identité régionale à valoriser et des filières stratégiques à renforcer :

▲ Filières d'identité Régionale

- ↳ Patrimoine minier,
- ↳ Patrimoine maritime,
- ↳ Tourisme de mémoire,
- ↳ Destinations culturelles,
- ↳ Tourisme de découverte économique.

▲ Les filières à conforter

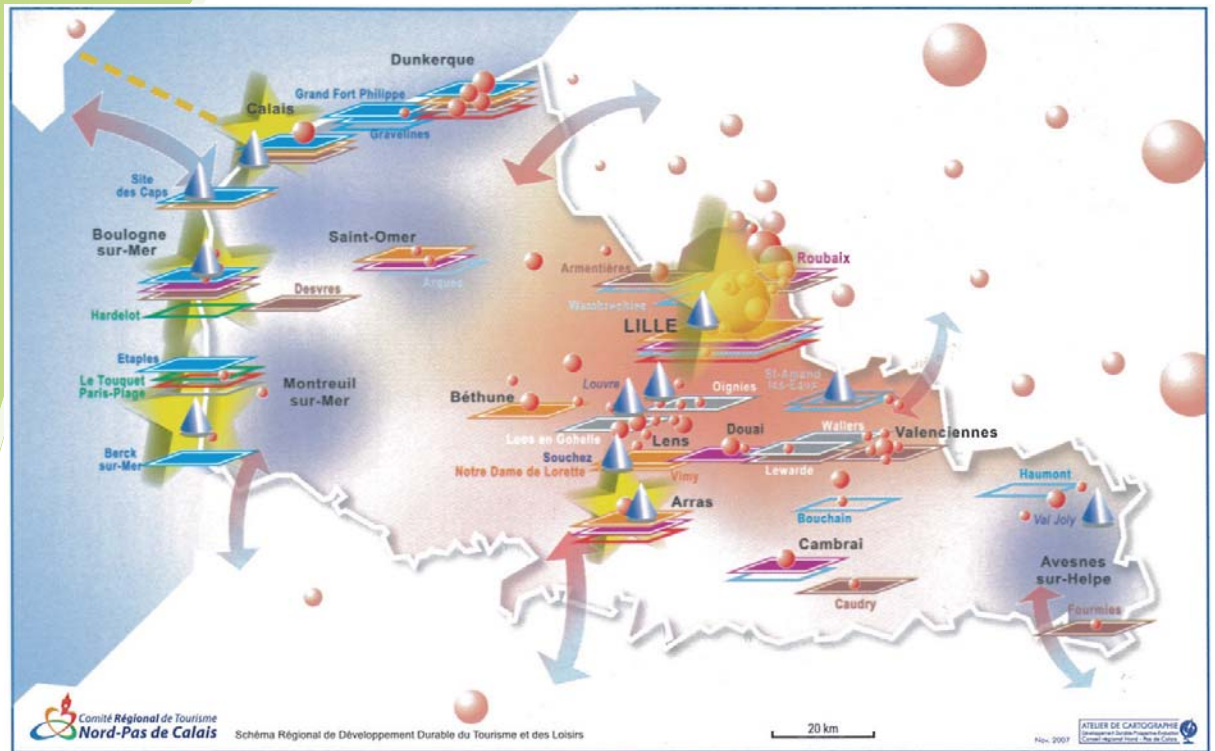
- ↳ Le golf,
- ↳ Séjours d'affaires,
- ↳ Le tourisme fluvial,
- ↳ La remise en forme et le bien être.

Grâce à la diversité de son offre (patrimoine naturel et urbain, sites industriels, savoir-faire, golf, cours d'eau, musées...) le Pays de Saint-Omer pourra naturellement prendre une place importante dans la stratégie touristique développée à l'échelle régionale.

Il a notamment été identifié dans le schéma Régional de Développement Durable du Tourisme et des Loisirs comme territoire « tête de réseau » pour :

- ↳ **Le tourisme de mémoire,**
- ↳ **Les destinations culturelles,**
- ↳ **Le tourisme fluvial.**





--- Liaisons "transmanche"



Villes principales



Les projets touristiques d'envergure régionale

Les liens touristiques avec les territoires proches



avec la côte picarde et le plateau agricole picard
avec l'Aisne (Thiérache), avec le Hainaut belge
avec la Flandre belge, avec le Kent

Des destinations

Les pôles touristiques majeurs à l'international



Calaisis, Boulonnais, sud de la côte d'Opale
Lille et son agglomération, Arras et son agglomération

Les destinations résidentielles de loisirs



secteur sud Avesnois, Flandre-côte d'Opale,
arrière pays du littoral, Audomarois

Les bassins de loisirs de proximité



les autres secteurs

Des filières touristiques et leurs territoires "tête de réseau"

les filières d'identité régionale



le patrimoine minier
le patrimoine maritime
le tourisme de mémoire
les destinations culturelles
le tourisme de découverte économique

les filières à conforter



le golf
les séjours d'affaires
le tourisme fluvial
la remise en forme et le bien être
les loisirs récréatifs (sur tout le territoire)



Prospective :

Des projets structurants pour le territoire :

- ▲ **Maison du Marais :**
 - ↳ Maitrise d'Ouvrage Communauté d'Agglomération de Saint-Omer
 - ↳ Inauguration prévue 2012
- ▲ **Maison du Vent et des Energies Renouvelables**
 - ↳ Maitrise d'Ouvrage Communauté de Communes du Canton de Fauquembergues
 - ↳ Inauguration prévue en 2010
- ▲ **Valorisation du site archéologique de Théroouanne / Maison de l'histoire et de l'architecture**
 - ↳ Maitrise d'Ouvrage Communauté de Communes de la Morinie
 - ↳ Cahier des Charges pour l'étude et la Mission de Maitrise d'œuvre en cours de finalisation
- ▲ **Port de plaisance d'Aire-sur-la-Lys**
 - ↳ Etude de faisabilité en cours.
- ▲ **Complexe nautique et salle de spectacle.**
 - ↳ Maitrise d'ouvrage Communauté d'Agglomération de Saint-Omer
- ▲ **Démarche Pays d'Art et d'Histoire :**
 - ↳ Initiative portée par le Pays de Saint-Omer.
- ▲ **Planétarium et centre de ressources sur le site de la coupole d'Helfaut.**
 - ↳ Maitrise d'ouvrage coupole d'helfaut

Des échéances stratégiques :

- ▲ **Semaine Fédérale internationale du Cyclotourisme du 2 au 9 Août 2009 :** 12.000 participants attendus.
- ▲ **London 2012 :** 2 sites sportifs officiels ont d'ores et déjà été homologués sur le Pays de Saint-Omer : le complexe gymnique d'Arques et le Golf de Saint-Omer ; sites en cours d'aménagement ; tir à la carabine, badminton.

Conclusion : les principaux enjeux de la stratégie « tourisme » du Pays de Saint-Omer

La charte et le SCoT du Pays de Saint-Omer ont rappelé la nécessité de maitre en œuvre une véritable stratégie de **développement du tourisme durable et d'en faire un axe majeur de la diversification économique du territoire.**

Dans ce contexte, au regard des éléments diagnostics avancés les principaux enjeux seront dans ce domaine de:

- ▲ **Renforcer la « gouvernance touristique »** dans la perspective d'élaborer **et de mettre en place une stratégie de développement ambitieuse**, partagée et formalisée à l'échelle de la destination touristique que constitue le Pays de Saint Omer.
- ▲ **Pérenniser et développer l'observatoire du tourisme** en direction des élus locaux et des professionnelles du secteur, afin de permettre une meilleure réactivité du territoire.
- ▲ **Faire reconnaître l'offre de du Pays de Saint Omer en tant que pôle touristique majeur au national et à l'international.**
- ▲ **Accompagner l'émergence ou le renforcement de secteurs ou filières** encore peu ou pas exploités :
 - ↳ Destinations culturelles (Pays d'Art et d'histoire),
 - ↳ Tourisme de mémoire,
 - ↳ Tourisme de nature et écotourisme,
 - ↳ Randonnées,
 - ↳ Tourisme fluvial,
 - ↳ tourisme sportif...
- ▲ Mettre en œuvre des **démarches territoriales Qualité et Labellisations**, une politique de montée en gamme des hébergements, avec création de « plus produits » et développement d'hébergements originaux etc.,
- ▲ **Améliorer l'accueil des investisseurs** par le développement d'une offre immobilière et foncière.
- ▲ **Concilier fréquentation touristique et préservation des milieux remarquables** par le développement de produits adaptés.
- ▲ **Améliorer l'accessibilité « tous modes » et la signalisation** des principaux équipements touristiques du Pays.



Réalisation : Équipe technique de l'Agence d'Urbanisme et de Développement de la Région de Saint-Omer - Réalisation graphique et photos : Sylvie Flament sauf vues aériennes, Office du Tourisme, Flickr. Imprimé par nos soins - ISSN en cours
Avril 2009
Rue Albert Camus. BP 10087 - 62968 Longuenesse Cedex.
Tel : 03 21 38 01 62 - Fax: 03 21 88 47 58
Email : accueil.audrso@orange.fr
Site : www.aud-stomer.fr

