

**Conférence territoriale du SCOT – Arques 16 Juin 2010**

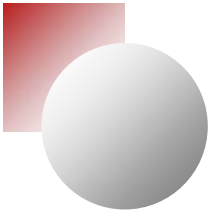
# **Plan Climat Territorial du Pays de Saint-Omer. Premier Programme d'Actions.**



--

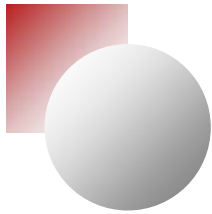
- Agence d'Urbanisme et de Développement de la Région de Saint-Omer -  
Juin 2010





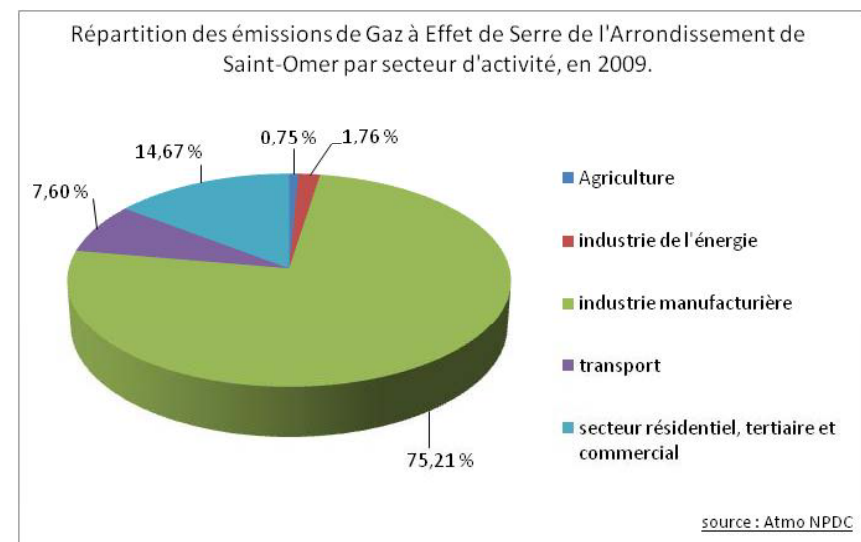
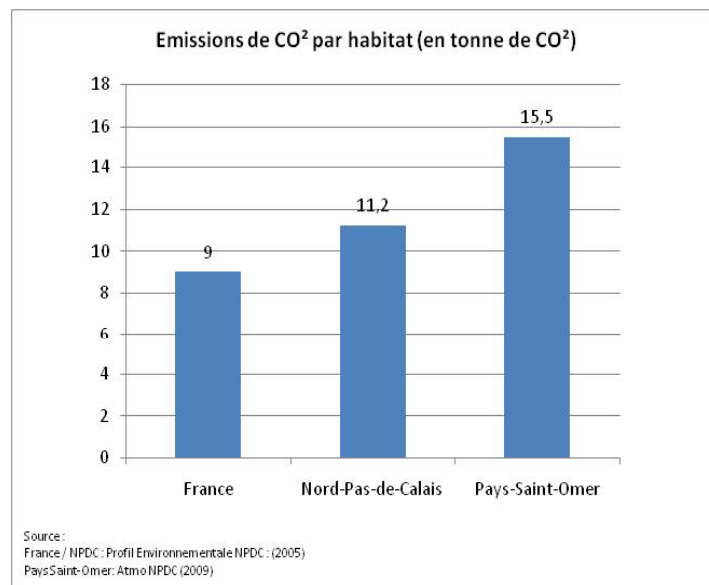
# Les émissions de CO<sub>2</sub> du Pays

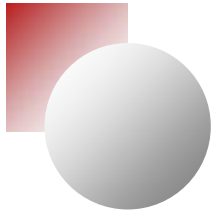




## → Contexte:

- Selon les chiffres d'ATMO Nord-Pas-de-Calais, le Pays de Saint-Omer est marqué par **des émissions de Gaz à Effet de Serre supérieures aux moyennes Régionales et Nationales**
- Ces chiffres sont toutefois à **relativiser par la présence industrie manufacturière** (A titre d'exemple le premier émetteur industriel du territoire représentent à lui seul plus d'un tiers des émissions).





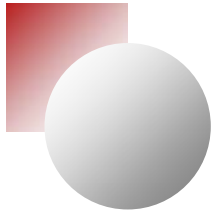
# Un Programme d'actions opérationnel



## → Contexte:

- La concertation et la mobilisation des acteurs locaux ont permis de définir **7 grands objectifs stratégiques pour le territoire**
- Ces 7 objectifs sont **repris dans le Contrat d'Objectif Territorial** signé avec l'ADEME et le Conseil Régional le 27 janvier 2010.

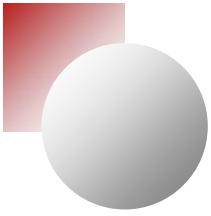




→ **Axe 1**

# Mettre en Œuvre la Stratégie Mobilité Durable du Pays

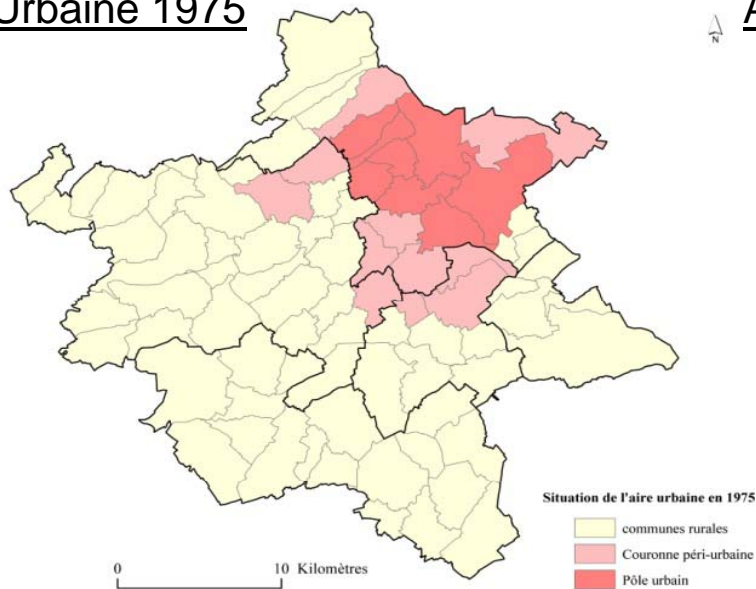




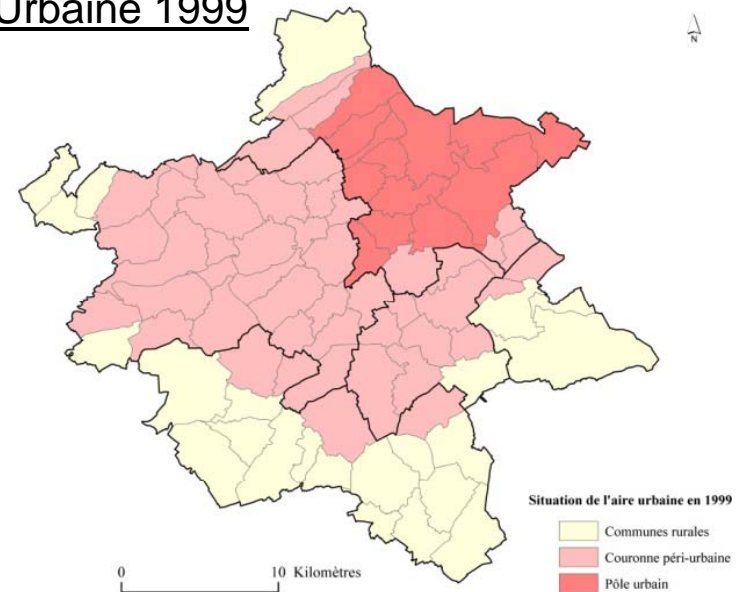
## → Contexte:

- Le phénomène de périurbanisation a considérablement augmenté le périmètre de l'Aire urbaine de Saint-Omer et les besoins en mobilité.

Aire Urbaine 1975

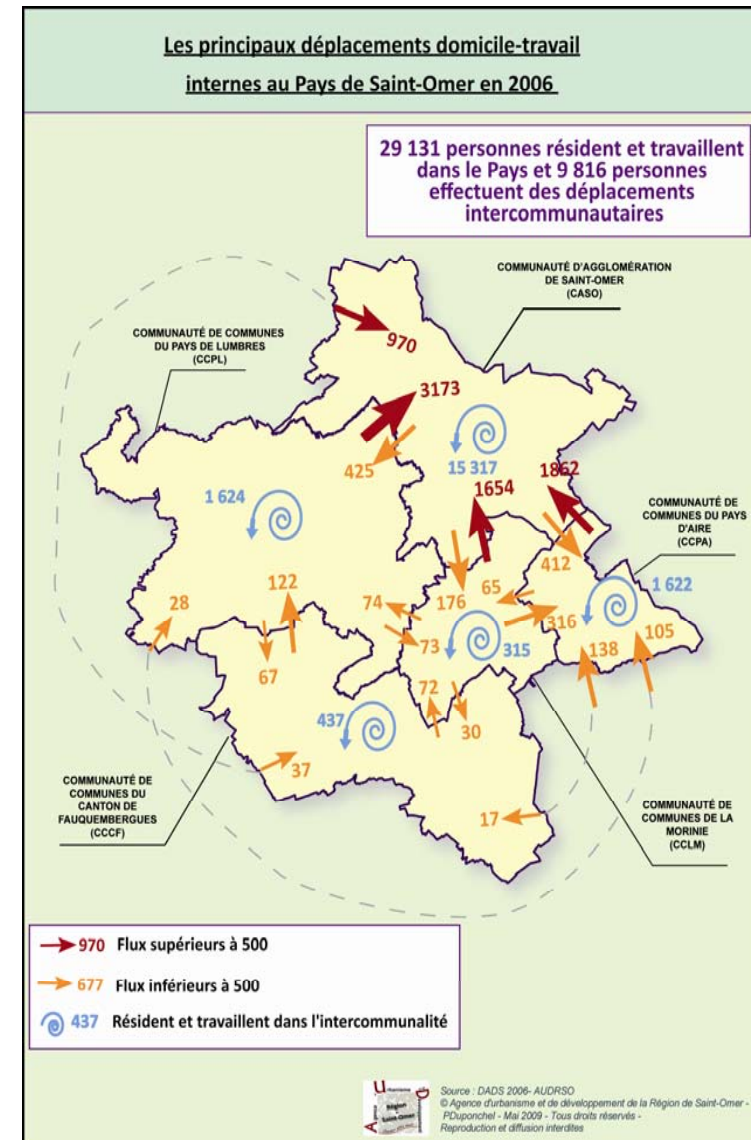
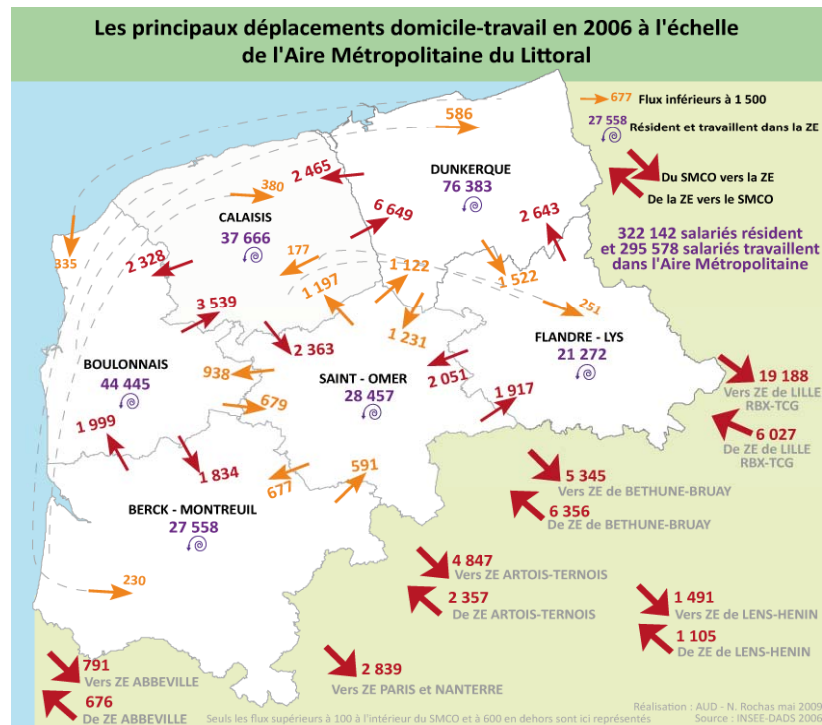


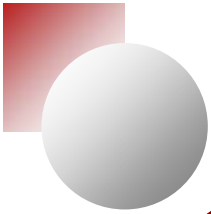
Aire Urbaine 1999



## → Contexte:

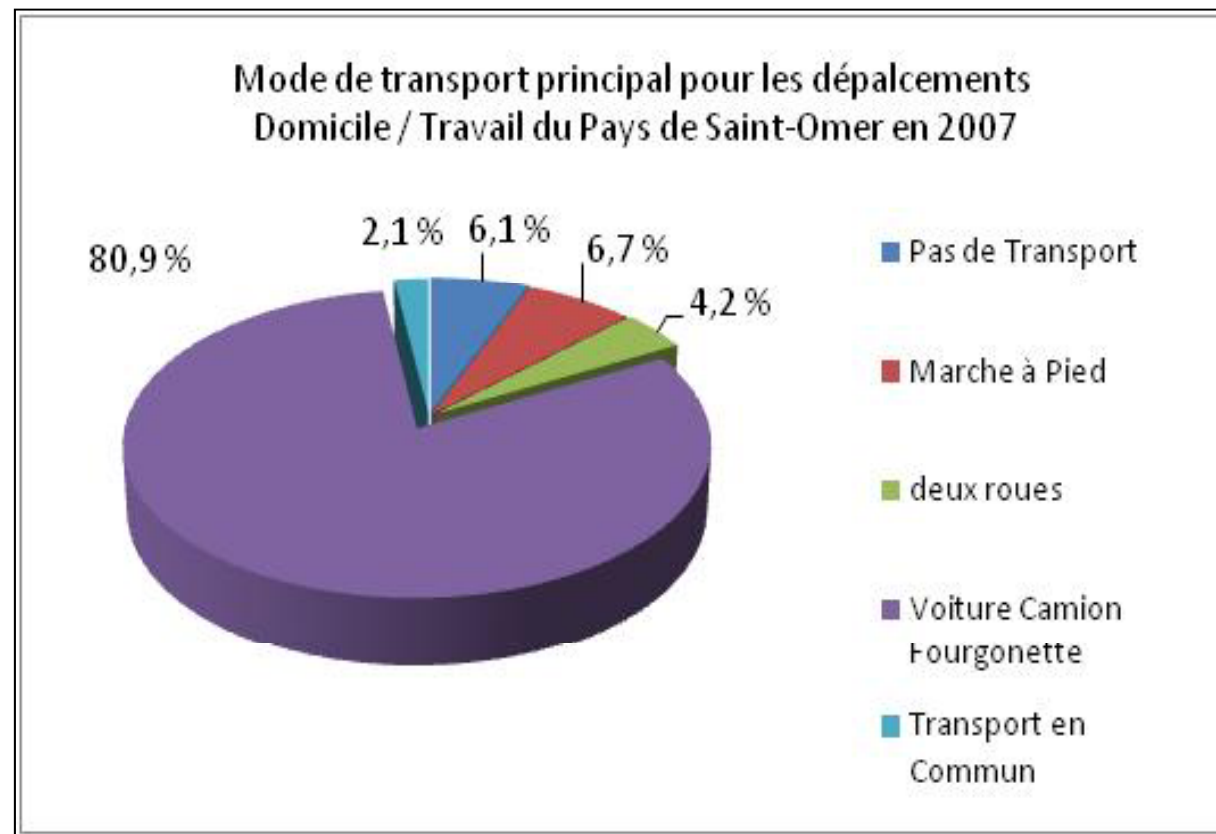
- Le phénomène de périurbanisation a considérablement augmenté le périmètre de l'Aire urbaine de Saint-Omer et les besoins en mobilité.





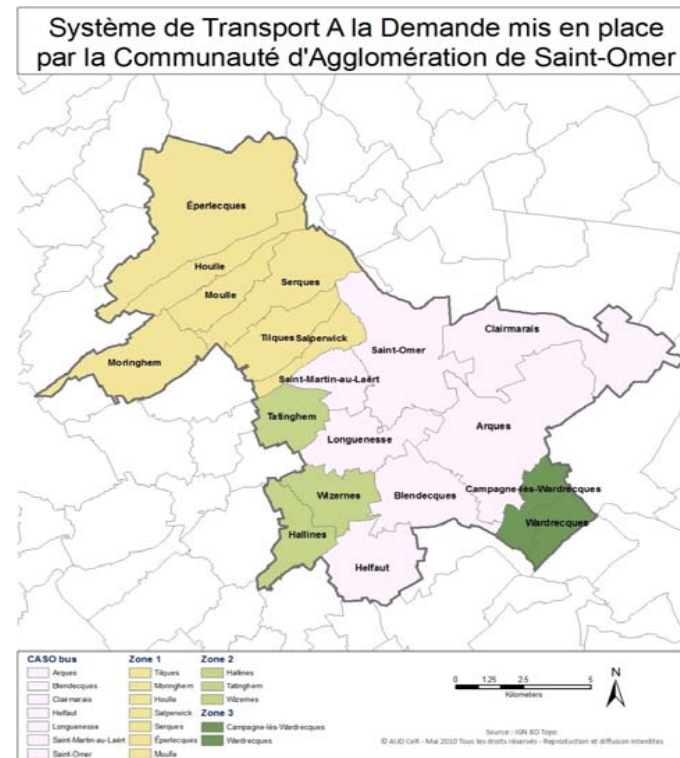
## → Contexte:

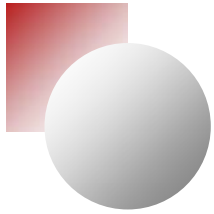
- Des déplacements Domicile / Travail essentiellement motorisés :



## → Contexte:

- Une offre de Transport en Commun qui se structure :
  - CASO Bus
  - CASO TAD
  - Lignes interurbaines du Conseil Général.

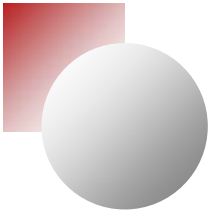




## → Actions:

- Engager une **étude générale de mobilité** pour le **développement de transports collectifs innovants** à l'échelle du Pays de Saint-Omer
- Elaborer un **schéma directeur des circulations douces**
- Engager une expérimentation sur la **pratique du covoiturage**
- Renforcer le rôle de **pôle d'échange multimodal de la Gare** de Saint-Omer
- Créer une **centrale de Mobilité**
- Mettre en place un **Observatoire Partenarial de la Mobilité**

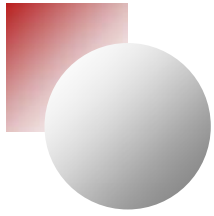




→ **Axe 2**

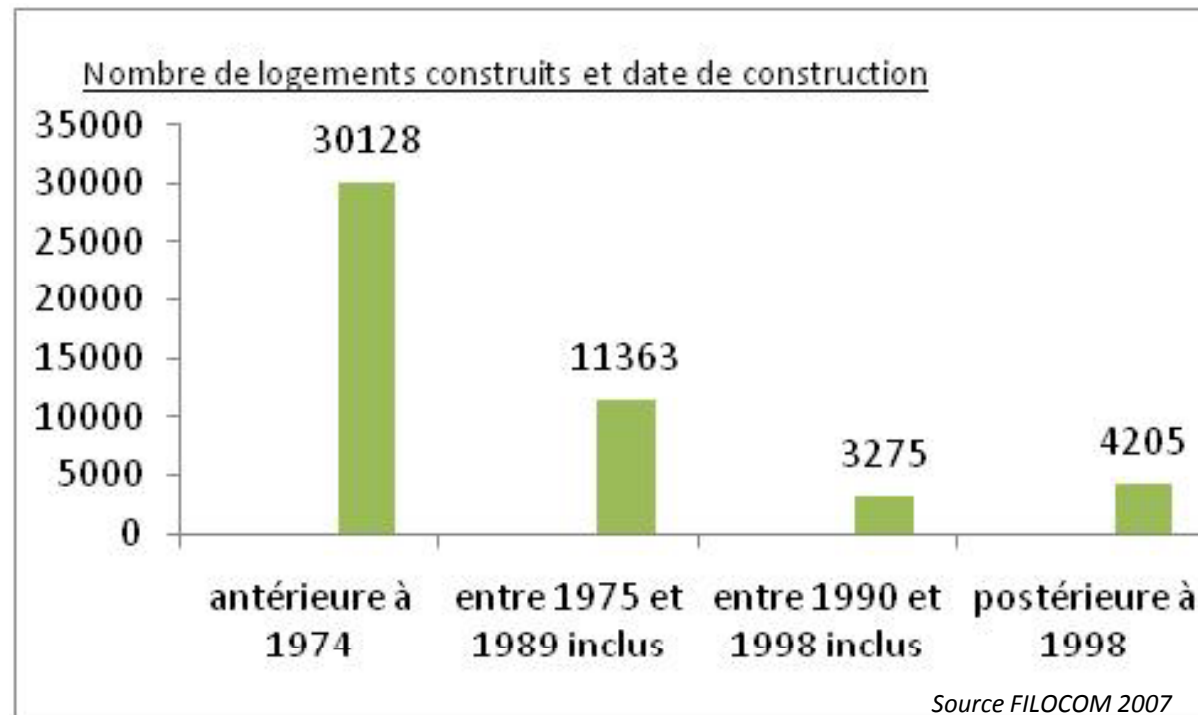
**Assurer la sobriété énergétique de  
l'habitat et l'exemplarité des  
collectivités**

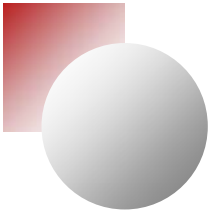




## → Contexte:

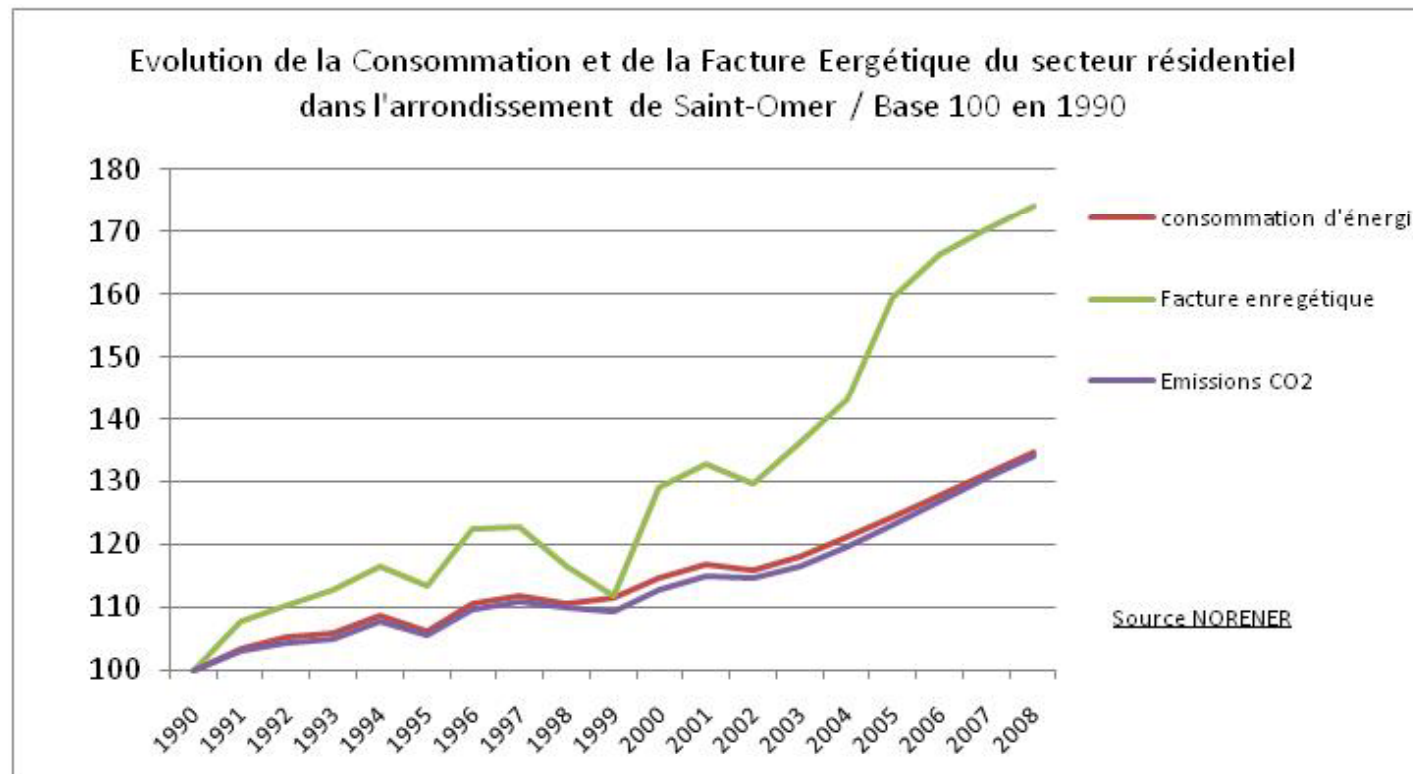
- **Un Parc de logement relativement ancien et relativement énergivore.** Selon des audits menés auprès d'un échantillon de 25 logements construits avant 1981 la consommation énergétique moyenne du parc ancien du Pays était de 307 KW hEP /m<sup>2</sup>.an.

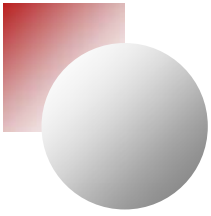




## → Contexte:

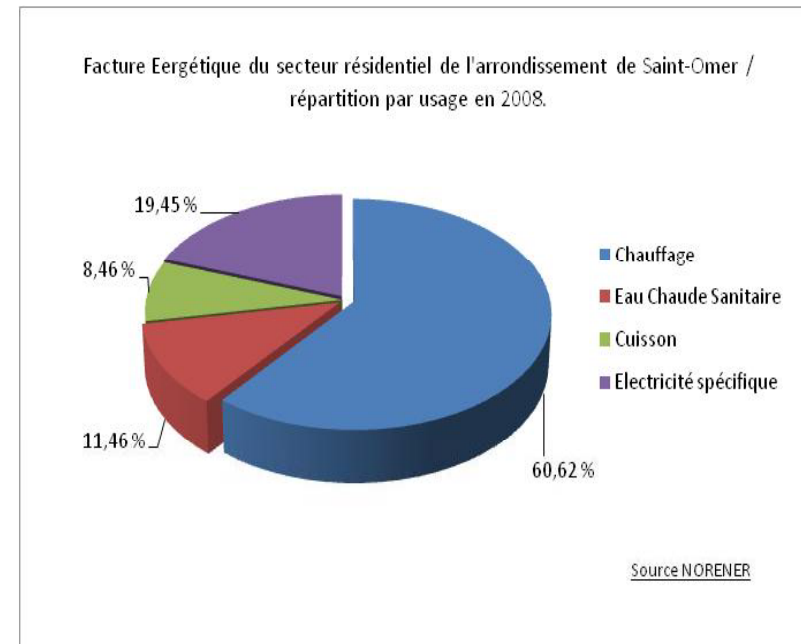
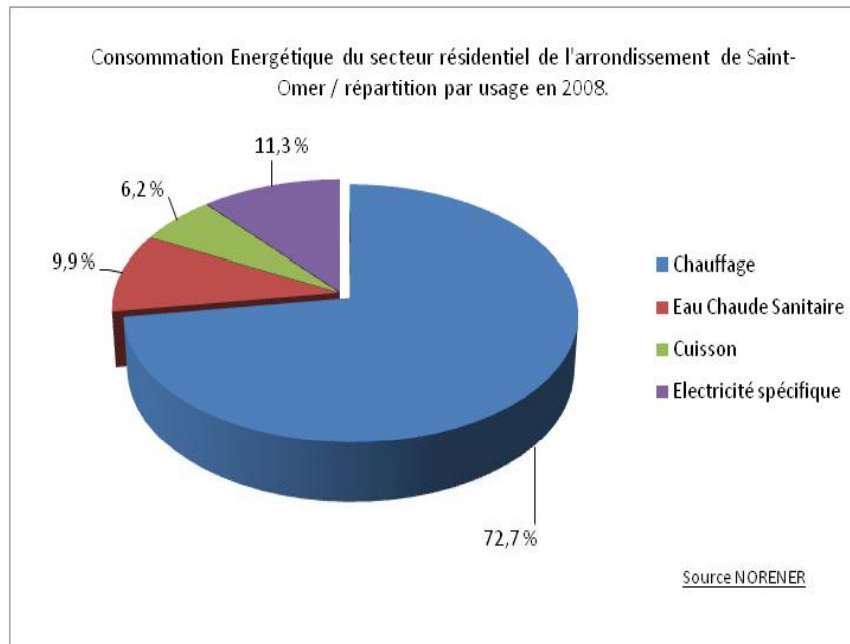
- Une envolée de la facture énergétique du secteur résidentiel du Pays de Saint-Omer.

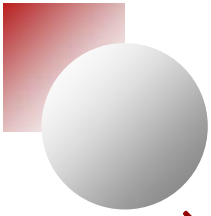




## → Contexte:

- Le chauffage premier poste de dépense.

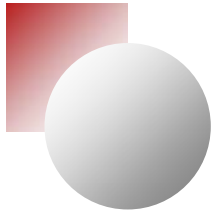




## → **Actions:**

- Poursuivre les **Audits Energétiques du Parc de Logement.**
- Mettre en place un **accompagnement technique spécifique** à la **réhabilitation du Parc Ancien.**
- **Promouvoir la construction et la réhabilitation de logements aidés énergétiquement sobres**
- Mettre en œuvre les **dispositifs adaptés aux enjeux de la réhabilitation** du parc de logements (OPAH / PLH).
- **développer l'exemplarité des collectivités locales** dans des opérations de maîtrise de l'énergie et de développement des énergies renouvelables
- Créer un **Espace Info Energie de Pays.**
- Faire vivre **l'observatoire partenarial de l'Habitat** au service du Plan Climat.





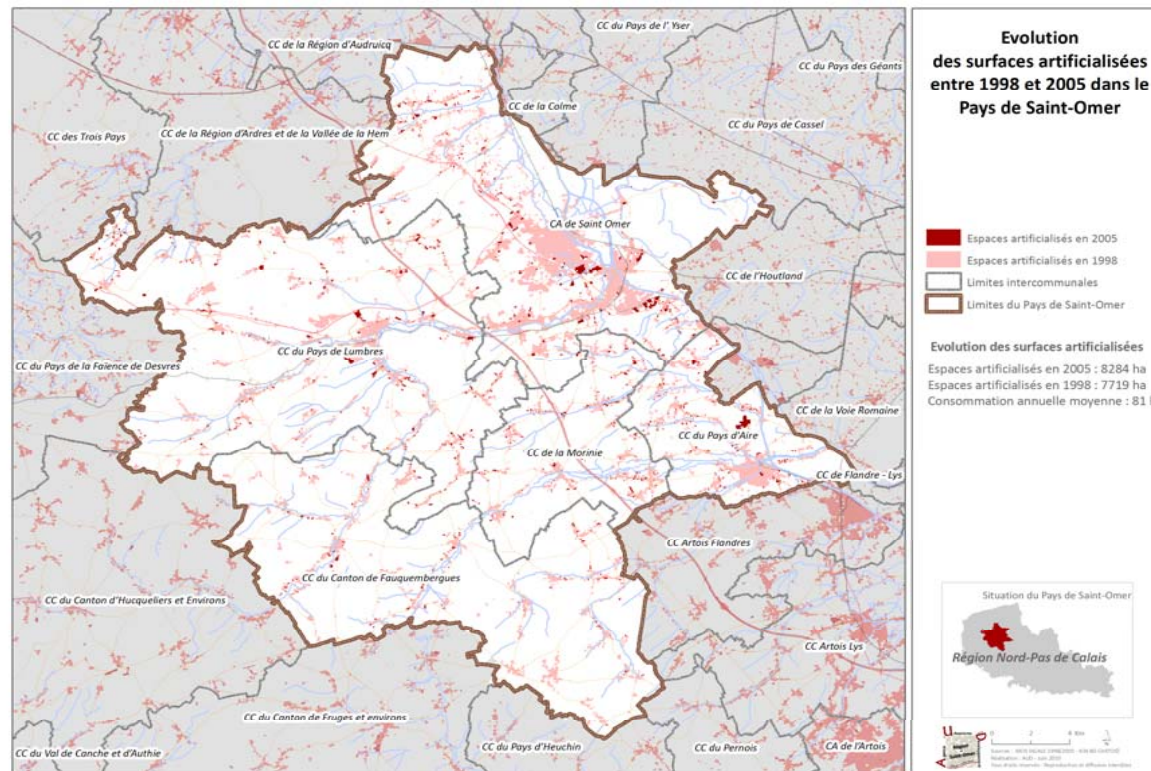
→ **Axe 3**

# Promouvoir un Urbanisme durable



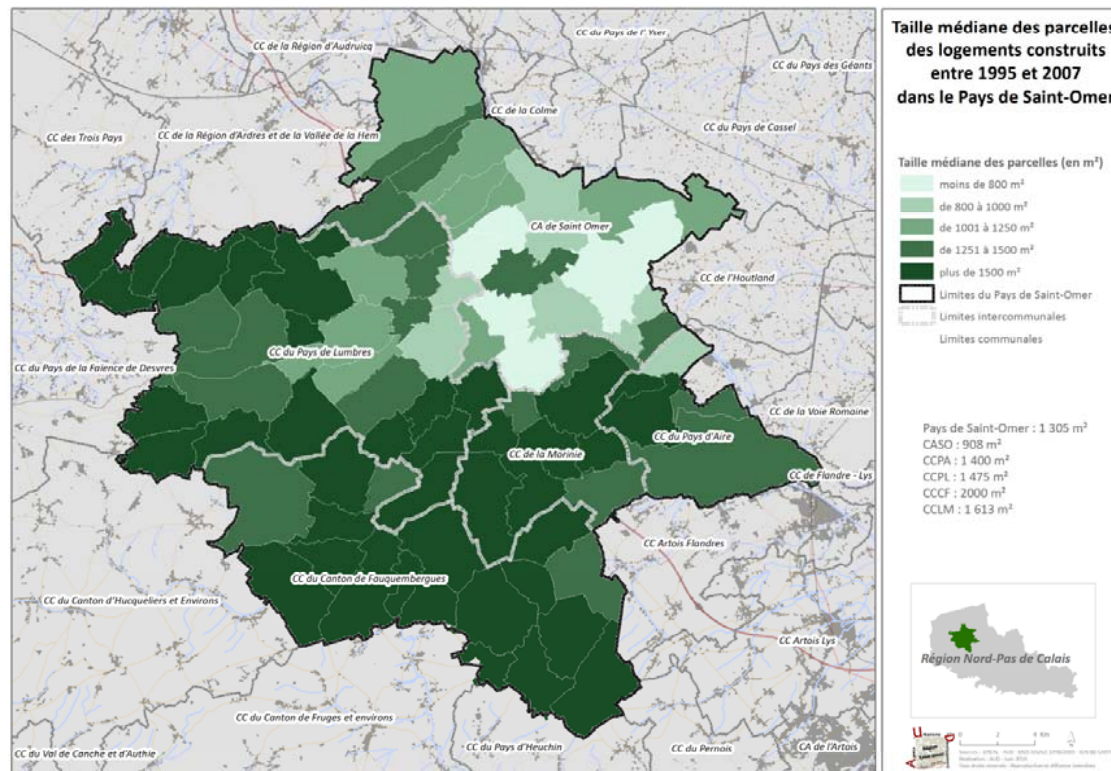
## → Contexte:

- Sous l'effet d'un prix du foncier attractif et de l'engouement pour la maison individuelle et les grandes parcelles, **la tache urbaine du Pays de Saint-Omer a été multipliée par trois au cours des 50 dernières années**



## → Contexte:

- Sous l'effet d'un prix du foncier attractif et de l'engouement pour la maison individuelle et les grandes parcelles, **la tache urbaine du Pays de Saint-Omer a été multipliée par trois au cours des 50 dernières années.**



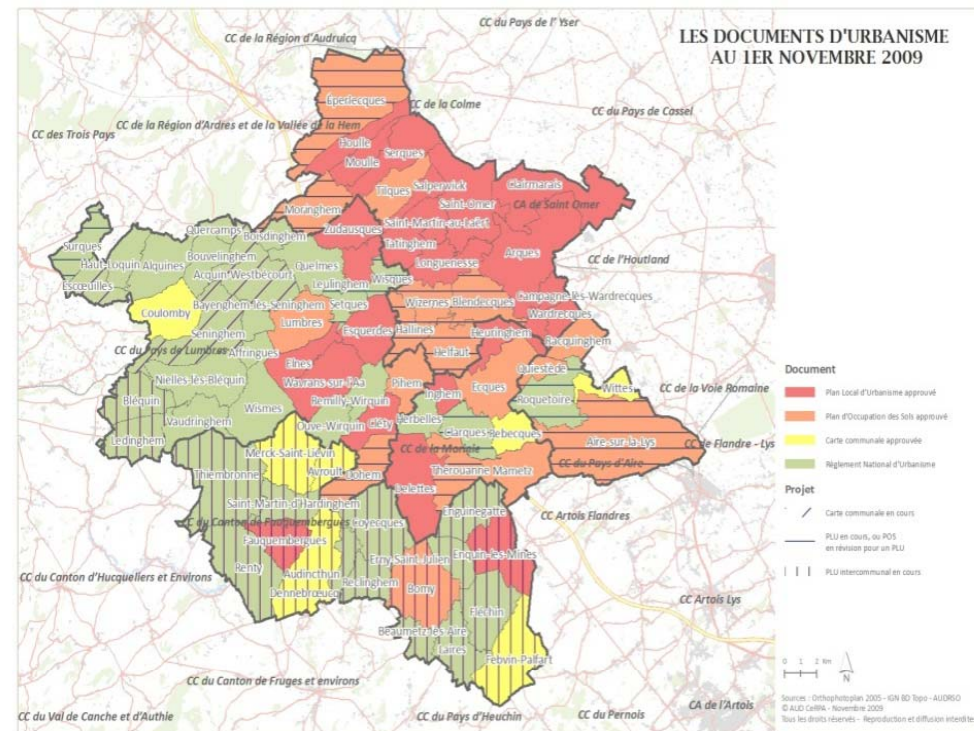
## → Contexte:

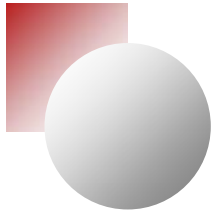
- Face à ce constat, le SCOT souligne la **nécessité de favoriser le renouvellement urbain et de développer les extensions urbaines en continuité du tissu bâti** à proximité immédiate des services, des emplois et des transports collectifs.

- Pour cela, deux leviers d'actions semblent privilégiés :

- **Renforcer la planification** afin d'anticiper les besoins en matière d'habitat et de définir le Foncier nécessaire pour les satisfaire.

- **Renforcer les logiques d'acquisition foncière des collectivités locales.**

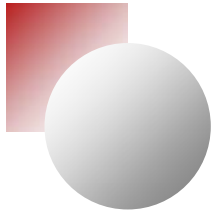




## → Actions:

- Favoriser l'intégration des enjeux du Plan Climat à de nouvelles échelles par l'élaboration de PLU Intercommunaux,
- Améliorer la culture en urbanisme et expérimenter des démarches innovantes pour atteindre le «facteur 4» notamment dans le cadre du renouvellement urbain ou de requalification de bâtiments existants.
- Impulser des démarches de démocratie participative sur les enjeux du Plan Climat
- Recenser précisément l'ensemble des opportunités offertes par le renouvellement urbain et accompagner les collectivités locales dans la définition de leurs projets urbains.
- Expérimenter des actions innovantes de type réseau de chaleur.

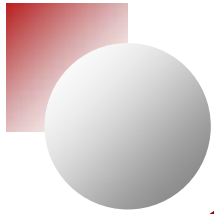




→ **Axe 4**

**Faire du Plan Climat un levier de  
développement économique, social et  
territorial**

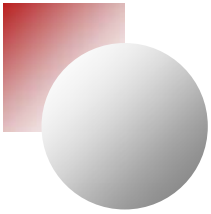




## → **Contexte:**

- La phase d'élaboration du Plan Climat a démontré que **les défis environnementaux** qui s'imposent, aujourd'hui, aux territoires **peuvent constituer de véritables leviers de développement économique.**
- **Les objectifs du Grenelle de l'environnement, qui prévoit notamment une réduction de la consommation énergétique du parc de logements existants d'au moins 38% d'ici 2020 et la réhabilitation de 400 000 bâtiments par an à compter de 2013, constitue un marché potentiel conséquent pour l'ensemble des acteurs de la filière BTP.**
- A l'échelle du Pays, cette filière représente actuellement **310 établissements et 2272 emplois.**





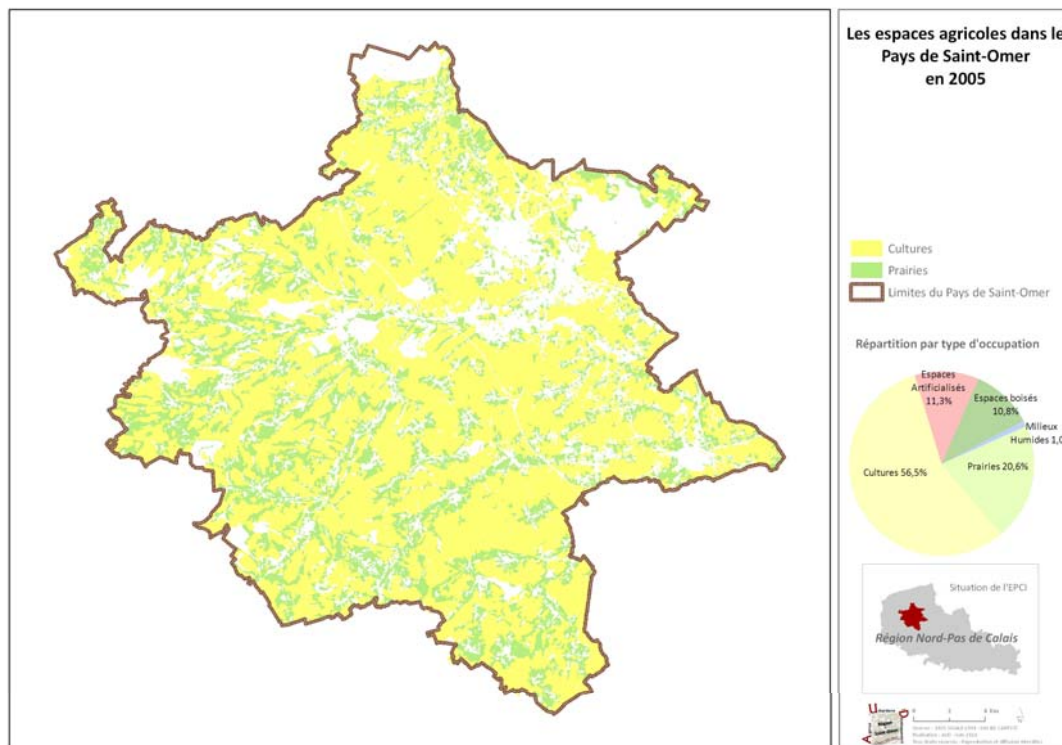
## → Actions:

- Soutenir la structuration de la filière bâtiment (étude d'opportunité, cycle de formations...),
- Réaliser des audits environnementaux et thermiques des bâtiments tertiaires,
- Mobiliser les acteurs de la filière Bâtiment autour du Forum rest'aure



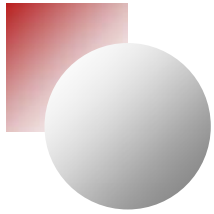
## → Contexte:

- Dans un territoire occupé à 77% par l'activité agricole la promotion des circuits courts alimentaires revêt un caractère économique, environnemental et social essentiel.



### Les circuits courts sur le Pays de Saint-Omer

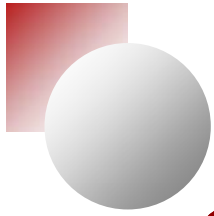
| PRODUCTEURS (45)     | CREATEURS (4)    | BOUTIQUES DU TERROIR |
|----------------------|------------------|----------------------|
| Fruits et légumes 22 | Torréfacteurs 2  | 6 boutiques          |
| Lait 12              | Distillerie 1    |                      |
| Viande 4             | Microbrasserie 1 |                      |
| Volailles 4          |                  |                      |
| Miel 2               |                  |                      |
| Glace 1              |                  |                      |



## → Actions:

- Promouvoir la Vente directe à la ferme et les produits locaux (guide des produits du terroir, semaine du gout, évènementiels...)
- Mettre en place une expérimentation pour l'approvisionnement de la restauration scolaire en produits locaux





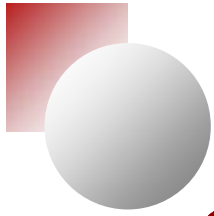
## → Contexte:

- En contribuant à l'optimisation de l'organisation des transports et des déplacements ou en favorisant la dématérialisation des actes administratifs, les **technologies de l'information et de la communication constituent des outils efficaces dans la lutte contre le changement climatique** et les émissions de gaz à effet de serre.

## → Action:

- **Mettre en œuvre la stratégie TIC** du Pays au service du Plan Climat,

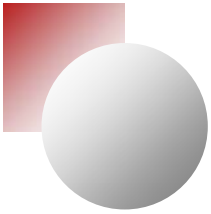




## → Contexte:

- En matière de développement économique l'un des enjeux du Plan Climat sera, également, de **favoriser la qualité environnementale et la sobriété énergétique des bâtiments, parcs d'activités et outils de production des entreprises.**

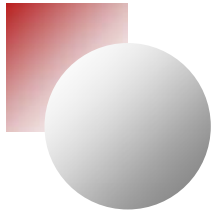




## → Actions:

- Promouvoir des parcs d'activités durables et de qualité par la mise en place de démarches PALME,
- Réaliser un guide d'information sur la performance énergétique des Bâtiments à usage d'activités,
- Développer des opérations d'économie d'énergie et de production d'énergies renouvelables au sein des exploitations agricoles.





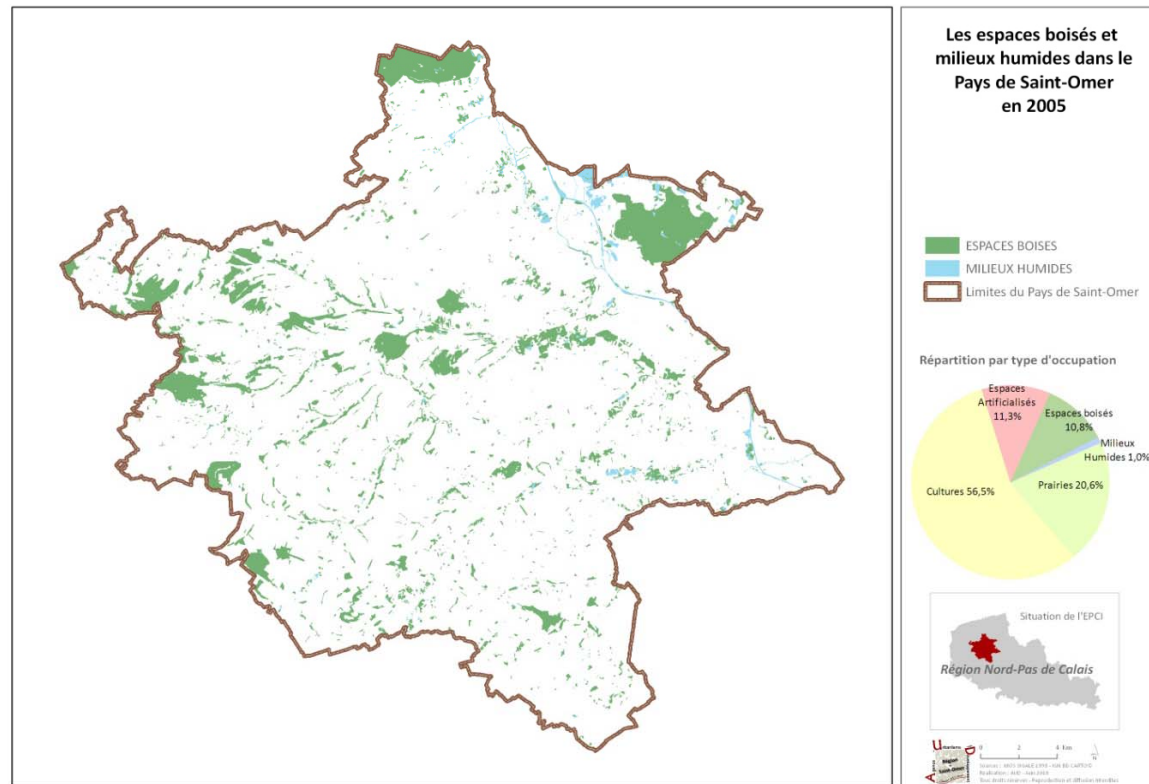
→ **Axe 5**

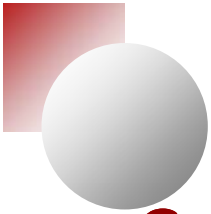
# **Préserver, gérer et conforter la biodiversité**



## → Contexte:

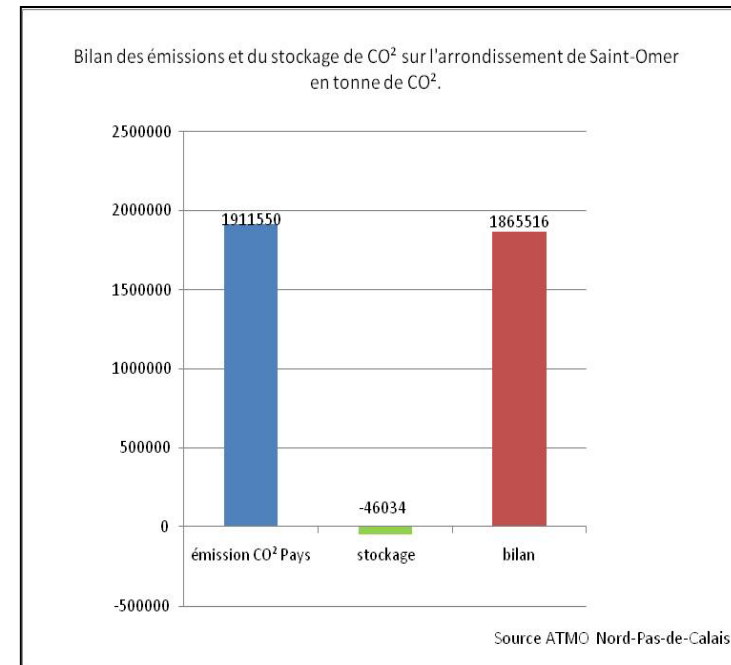
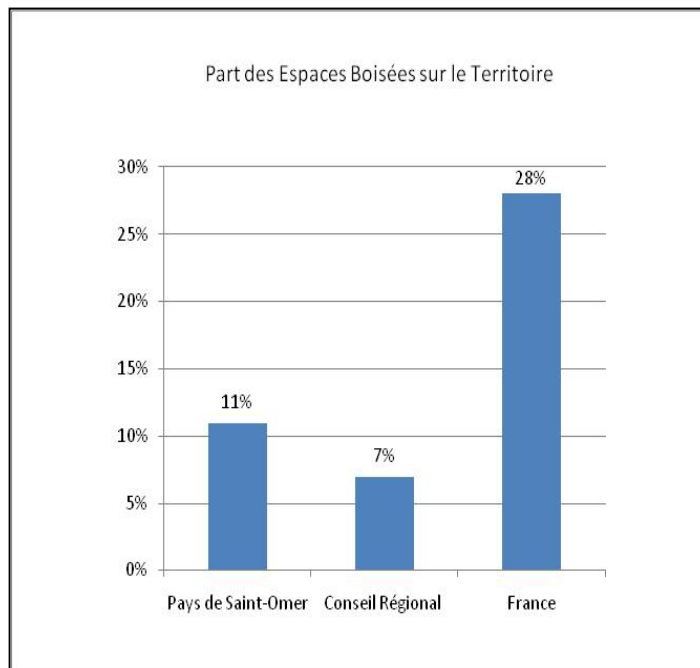
- Par leur capacité d'absorption du CO<sub>2</sub>, **les espaces naturels constituent de véritables puits de carbone** qui contribuent à lutter contre le réchauffement climatique.
- Les milieux boisés et les zones humides** représentent plus de **11% du territoire du Pays.**

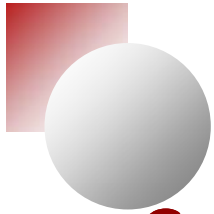




## → Contexte:

- Même si le taux d'espaces boisés du Pays de Saint-Omer est de 4 points supérieurs à la moyenne régionale, les capacités de stockage du CO<sup>2</sup> restent très largement en deçà des émissions constatées.





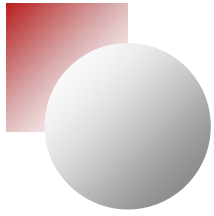
## → Contexte:

- Néanmoins, on constate actuellement une forte progression de la part du boisement à l'échelle du Pays, au détriment, notamment des espaces agricoles.

### Evolution de l'occupation des sols du Pays entre 1998 et 2005

|                                 | surface en 2005 (en ha) | évolution 1998-2005 (en %) |
|---------------------------------|-------------------------|----------------------------|
| Espaces Artificialisés          | 8284                    | 7.3%                       |
| Cultures                        | 41495                   | -1.9%                      |
| Espaces boisés et semi-naturels | 7906                    | 7.5%                       |
| Zones Humides                   | 748                     | -0.5%                      |
| Prairies                        | 15142                   | 1.1%                       |

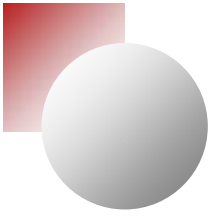




## → Actions:

- Engager une étude pour la déclinaison de la trame verte et Bleue à l'échelle du Pays,
- Repenser la place de la nature en ville dans le cadre notamment du développement de la gestion différenciée et de l'accompagnement des projets des collectivités locales.

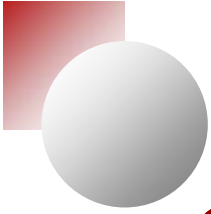




→ **Axe 6**

# Sensibiliser et Informer

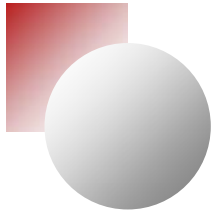




## → Constat:

- S'il est établi que les collectivités locales ont un rôle stratégique à jouer dans la lutte contre le changement climatique, de nombreux experts s'accordent à dire que **plus de 50% de la réponse viendra des habitants.**
- Dans ce contexte un **travail d'acculturation collective aux enjeux du changement climatique** et aux pistes d'actions à explorer s'avère plus que jamais **nécessaires**

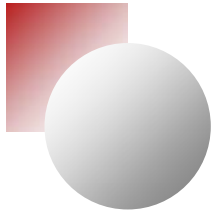




## → Actions:

- Faire d'« Enerlya » un lieu « ressource » sur le changement climatique et les énergies renouvelables,
- Renforcer l'échange de bonnes pratiques entre les collectivités,
- Réaliser un cycle de conférences à destination des particuliers,
- Proposer des démarches et outils spécifiques à destination des scolaires et des temps éducatifs,
- Organiser un évènement annuel spécifique « Plan Climat Energie Territorial »





→ **Axe 7**

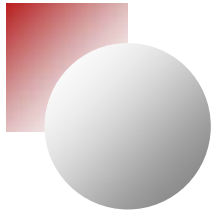
# Faire vivre le « Plan Climat »





## → Constat:

- Afin d'atteindre l'objectif du « Facteur 4 » à l'horizon 2050, les enjeux et actions du Plan Climat du Pays de Saint-Omer devront être sans cesse renouvelés et enrichis.
- Dans ce contexte, le Plan Climat du Pays de Saint-Omer fera l'objet d'une animation permanente et les démarches de coproduction engagées à l'occasion du premier programme d'actions seront pérennisées.
- Pour cela, un Contrat d'Objectifs Territorial entend poursuivre le partenariat initié entre le territoire, la Région et l'ADEME, a minima, pour les trois prochaines années.



## → Actions:

- Poursuivre l'animation du Plan Climat du Pays de Saint-Omer,
- Diffuser un tableau de bord de suivi du premier programme d'actions,
- Mettre en place un observatoire du Plan Climat Territorial,
- Proposer, à l'ensemble des partenaires, un bilan annuel de la démarche et des nouvelles actions engagées

