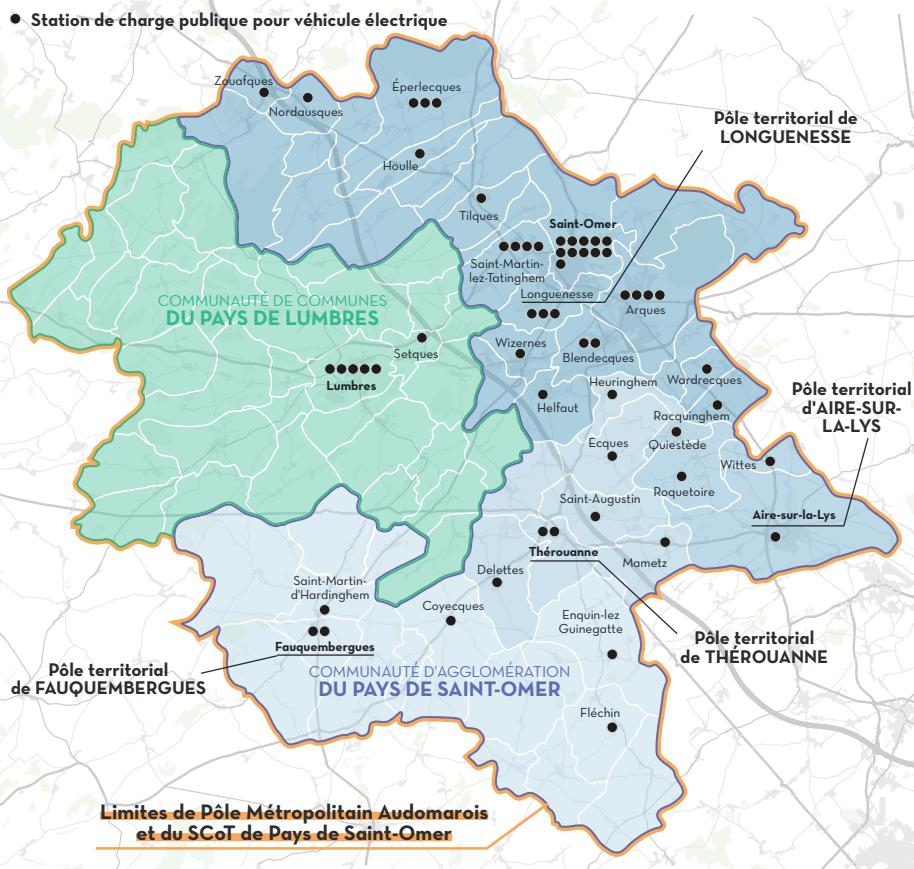


PORTRAIT CONJONCTUREL

MOBILITÉ ÉLECTRIQUE

Juillet à Décembre 2025



PAYS DE SAINT-OMER

- ▶ **89 communes / 813 km²**
INSEE RP 2022
- ▶ **128 455 habitants**
- ▶ **47 437 ménages** disposent d'au moins un véhicule, soit **87%** des ménages
- ▶ **124 points de charge** pour véhicule électrique
- ▶ **9 stations de mobilité** disposant d'un véhicule électrique en autopartage

CA PAYS DE ST-OMER

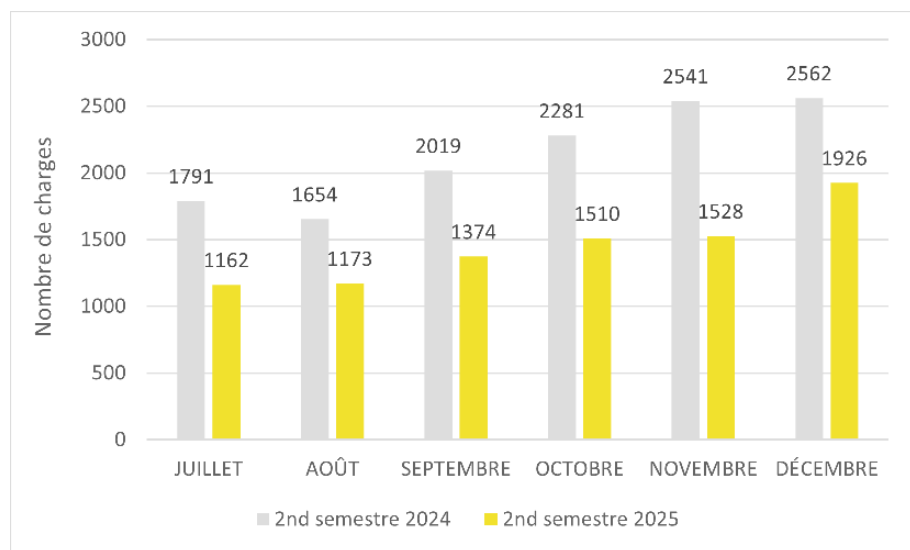
- ▶ **53 communes / 544 km²**
INSEE RP 2022
- ▶ **104 320 habitants**
- ▶ **38 494 ménages** disposent d'au moins un véhicule, soit **86%** des ménages
- ▶ **112 points de charge** pour véhicule électrique
- ▶ **2 stations de mobilité** disposant d'un véhicule électrique en autopartage

CC PAYS DE LUMBRES

- ▶ **36 communes / 269 km²**
INSEE RP 2022
- ▶ **24 135 habitants**
- ▶ **8 943 ménages** disposent d'au moins un véhicule, soit **93%** des ménages
- ▶ **10 points de charge** pour véhicule électrique
- ▶ **7 stations de mobilité** disposant d'un véhicule électrique en autopartage

FRÉQUENTATION MENSUELLE DES INFRASTRUCTURES DE CHARGE À L'ÉCHELLE DU PAYS DE SAINT-OMER

(Pass Pass Electrique - CAPSO et CCPL)



BILAN DU SEMESTRE

	Nombre de charges	Taux d'évolution
Pays de Saint-Omer	8 673	▼ -32%
CAPSO	8 225	▼ -32%
CCPL	448	▼ -37%

Sur l'année **2025**
+ de **21 500 charges**
en Pays de Saint-Omer
(-11% par rapport à 2024)

CAPSO :
▶ 20 348 charges

CCPL :
▶ 1 156 charges

Cette publication a pour objectif de partager semestriellement les données de fréquentation des infrastructures de recharge pour véhicules électriques gérés par les collectivités locales.

NOMBRE DE VÉHICULES ÉLECTRIQUES CHEZ LES PARTICULIERS

(Opérateur de Réseaux d'Énergie - 2024/2025)

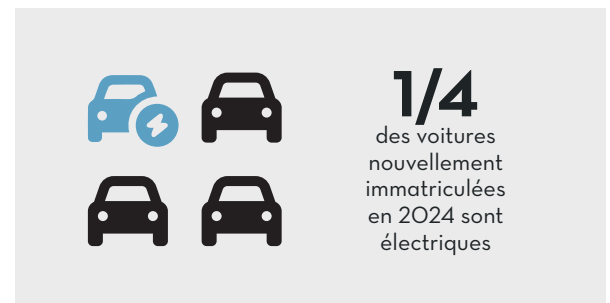
	Nombre de véhicules électriques au 31 mars 2025	Taux d'évolution T1 2024 / T1 2025
Pays de Saint-Omer	3326	▲ 26%
CAPSO	2763	▲ 26%
CCPL	563	▲ 26%

ÉVOLUTION DE LA PART DES VÉHICULES ÉLECTRIQUES DANS LE PARC AUTOMOBILE

(ORE - 2024/2025)

(Nombre de véhicules neufs immatriculés en France - source : SDES)

	Part des véhicules électriques dans la flotte totale T1 2025	Taux d'évolution T1 2024 / T1 2025
Pays de Saint-Omer	2,48 %	▲ 24%
CAPSO	2,58 %	▲ 24%
CCPL	2,07%	▲ 23%



AUTOPARTAGE ÉLECTRIQUE

	Nombre de kilomètres parcourus (S2 2025)	Taux d'évolution S2 2024 / S2 2025
Pays de Saint-Omer	64 575	▲ 39 %*
CAPSO	27 128	▲ 142%*
CCPL	37 446	▲ 6 %

* : Pour la CAPSO, le taux d'évolution entre les seconds semestres 2024 et 2025 s'explique en grande partie par la mise en service de la station de mobilité d'Eperlecques

► **En 2025, près de 132 000 kilomètres** réalisés en autopartage sur le Pays de Saint-Omer :

52 616 km **79 360 km**

CAPSO

CCPL

► **Tonnes équivalent CO₂ évitées** (dans l'empreinte carbone) :

15 tonnes*

(soit 7 allers-retours Paris/New-York)

Pays de Saint-Omer

6 tonnes*

9 tonnes*

CAPSO

CCPL

* : Ces chiffres correspondent à la différence entre les émissions moyennes d'un véhicule thermique et celles d'un véhicule électrique pour un même trajet effectué par un passager.

FRÉQUENTATION EN NOMBRE DE CHARGES EFFECTUÉES PAR STATION

(Pass Pass Électrique - CAPSO et CCPL)

► COMMUNAUTÉ DE COMMUNES DU PAYS DE LUMBRES

Station de charge	Juillet à Décembre 2024		Juillet à Décembre 2025		Evolution du semestre entre 2024 et 2025
	Total	Moyenne / mois	Total	Moyenne / mois	
LUMBRES - Centre aquatique l'Aa Piscine	103	17	63	11	▼ -39%
LUMBRES - Place Jean Jaurès*	/	/	189	32	/
LUMBRES - Maison des services publics	98	16	60	10	▼ -39%
LUMBRES - Maison de Santé*	87	15	55	9	▼ -37%
LUMBRES - Rue Jules Guesde	202	34	12	12	▼ -94%
SETQUES - Aire de covoiturage (2)**	217	36	69	12	▼ -68%

* Certaines stations disposent d'un seul point de charge. ** (2) = D'autres stations sont composées de deux bornes, soit quatre points de charge.

► **COMMUNAUTÉ D'AGGLOMÉRATION DU PAYS DE SAINT-OMER**

Pôle urbain

Station de charge	Juillet à Décembre 2024		Juillet à Décembre 2025		Evolution du semestre entre 2024 et 2025
	Total	Moyenne / mois	Total	Moyenne / mois	
ARQUES - Aire de covoiturage (2)*	30	5	21	4	▼ -30%
ARQUES - Avenue du Général de Gaulle	267	45	230	38	▼ -14%
ARQUES - Salle Devillers	211	35	183	31	▼ -13%
ARQUES - Stade	311	52	253	42	▼ -19%
LONGUENESSE - Bruyères	123	21	171	29	▲ +39%
LONGUENESSE - Place de l'Hôtel-de-Ville	368	61	155	26	▼ -58%
LONGUENESSE - Scénéo	247	41	106	18	▼ -57%
SAINT-MARTIN-LEZ-TATINGHEM - Maison du Marais	380	63	281	47	▼ -26%
SAINT-MARTIN-LEZ-TATINGHEM - Place Cotillon-Belin	412	69	322	54	▼ -22%
SAINT-MARTIN-LEZ-TATINGHEM - Place du Rivage	175	29	50	8	▼ -71%
SAINT-MARTIN-LEZ-TATINGHEM - Tatinghem	347	58	125	21	▼ -64%
SAINT-OMER - Enclos Saint-Denis	246	41	321	54	▲ +30%
SAINT-OMER - Musée Sandelin	618	103	521	87	▼ -16%
SAINT-OMER - Parking Cathédrale (2)*	382	64	359	60	▼ -6%
SAINT-OMER - Parking de l'Esplanade	545	91	255	43	▼ -53%
SAINT-OMER - Parking de Lyzel-Gare (2)*	211	35	140	23	▼ -34%
SAINT-OMER - Parking des Carmes	575	96	267	45	▼ -54%
SAINT-OMER - Parking des Glacis	99	17	52	9	▼ -47%
SAINT-OMER - Parking Legrand	218	36	274	46	▲ +26%
SAINT-OMER - Place de la Ghière	339	57	218	36	▼ -36%
SAINT-OMER - Place Suger	123	21	190	32	▲ +54%
SAINT-OMER - Quartier de l'Arsenal	404	67	240	40	▼ -41%

* (2) = Certaines stations de charge sont composées de deux bornes, soit quatre points de charge.

Autres communes du pôle territorial de Longuenesse

Station de charge	Juillet à Décembre 2024		Juillet à Décembre 2025		Evolution du semestre entre 2024 et 2025
	Total	Moyenne / mois	Total	Moyenne / mois	
BLENDECQUES - Place de la Libération	373	62	236	39	▼ -37%
BLENDECQUES - Centre Hospitalier (CHRSO)	534	89	191	32	▼ -64%
ÉPERLECQUES - Mairie	379	63	138	23	▼ -64%
ÉPERLECQUES - Station de Mobilité	35	5	86	14	▲ +146%
ÉPERLECQUES - Aire de covoiturage	/	/	64	11	/
HELFAUT - Rue du Pipestraque	181	30	201	34	▲ +11%
HOULLE - Route de Watten	279	47	196	33	▼ -30%
NORDAUSQUES - Mairie	165	28	88	15	▼ -47%
RACQUINGHEM - La Poste	164	27	167	28	▲ +2%
TILQUES - Aire de covoiturage	88	15	29	5	▼ -67%
WARDRECQUES - Rue d'Haverskerque	304	51	113	19	▼ -63%
WIZERNES - Place de la Mairie	417	70	172	29	▼ -59%
ZOUAFQUES - Place de l'Abbé Couplet	154	26	35	6	▼ -77%

Pôle territorial d'Aire-sur-la-Lys

Station de charge	Juillet à Décembre 2024		Juillet à Décembre 2025		Evolution du semestre entre 2024 et 2025
	Total	Moyenne / mois	Total	Moyenne / mois	
AIRE-SUR-LA-LYS - Aire de covoiturage	649	108	325	54	▼ -50%
QUIESTEDE - Rue du stade	261	44	73	12	▼ -72%
ROQUETOIRE - Rue du moulin	103	17	65	11	▼ -37%
WITTES - RD943	89	15	33	6	▼ -63%

Pôle territorial de Théroouanne

Station de charge	Juillet à Décembre 2024		Juillet à Décembre 2025		Evolution du semestre entre 2024 et 2025
	Total	Moyenne / mois	Total	Moyenne / mois	
DELETTES - Rue du centre	109	18	83	14	▼ -24%
ECQUES - Rue du Brûle	241	40	86	14	▼ -64%
HEURINGHEM - Rue de Saint-Omer	151	25	67	11	▼ -56%
MAMETZ - Rue de l'école buissonnière	77	13	73	12	▼ -5%
SAINT-AUGUSTIN - Aire de covoiturage	34	6	19	3	▼ -44%
THÉROUANNE - Résidence les Morins	43	7	87	15	▲ +102%
THÉROUANNE - Rue de Clarques	27	5	69	12	▲ +156%

Pôle territorial de Fauquembergues

Station de charge	Juillet à Décembre 2024		Juillet à Décembre 2025		Evolution du semestre entre 2024 et 2025
	Total	Moyenne / mois	Total	Moyenne / mois	
COYECQUES - Mairie	77	13	30	5	▼ -61%
ENQUIN-LEZ-GUINEGATTE - Rue des écoles	64	11	101	17	▲ +58%
FAUQUEMBERGUES - Enerlya	193	32	173	29	▼ -10%
FAUQUEMBERGUES - Station de Mobilité	44	7	393	66	▲ +793%
FLÉCHIN - Rue Haute	145	24	63	11	▼ -57%
SAINT-MARTIN-D'HARDINGHEM - Aire de covoiturage	130	22	35	6	▼ -73%

ACTUALITÉS :

► Une baisse régionale

La baisse globale du nombre de sessions de recharges observée depuis le mois de mai en Pays de Saint-Omer s'inscrit dans un contexte régional similaire. Malgré une augmentation du nombre de bornes, une baisse de 20% du nombre de charges a été observée dans les Hauts-de-France entre janvier et novembre 2025 (-11% pour le Pays de Saint-Omer).

Au delà d'un impact de la hausse tarifaire mise en place depuis le mois d'avril 2025, la Région met en avant un essor non négligeable de recharges à domicile, lié en partie à la proposition de certains constructeurs automobiles d'une fourniture, installation et raccordement de borne pour un euro. La baisse du nombre de charges sur les bornes publiques peut également s'expliquer en partie par la multiplication des bornes installées par les acteurs privés, dont le déploiement s'est accéléré à la fois à l'échelle régionale et locale en 2025 (plus d'une centaine de points de charge privés ouverts au public disponibles en Pays de Saint-Omer fin 2025).

